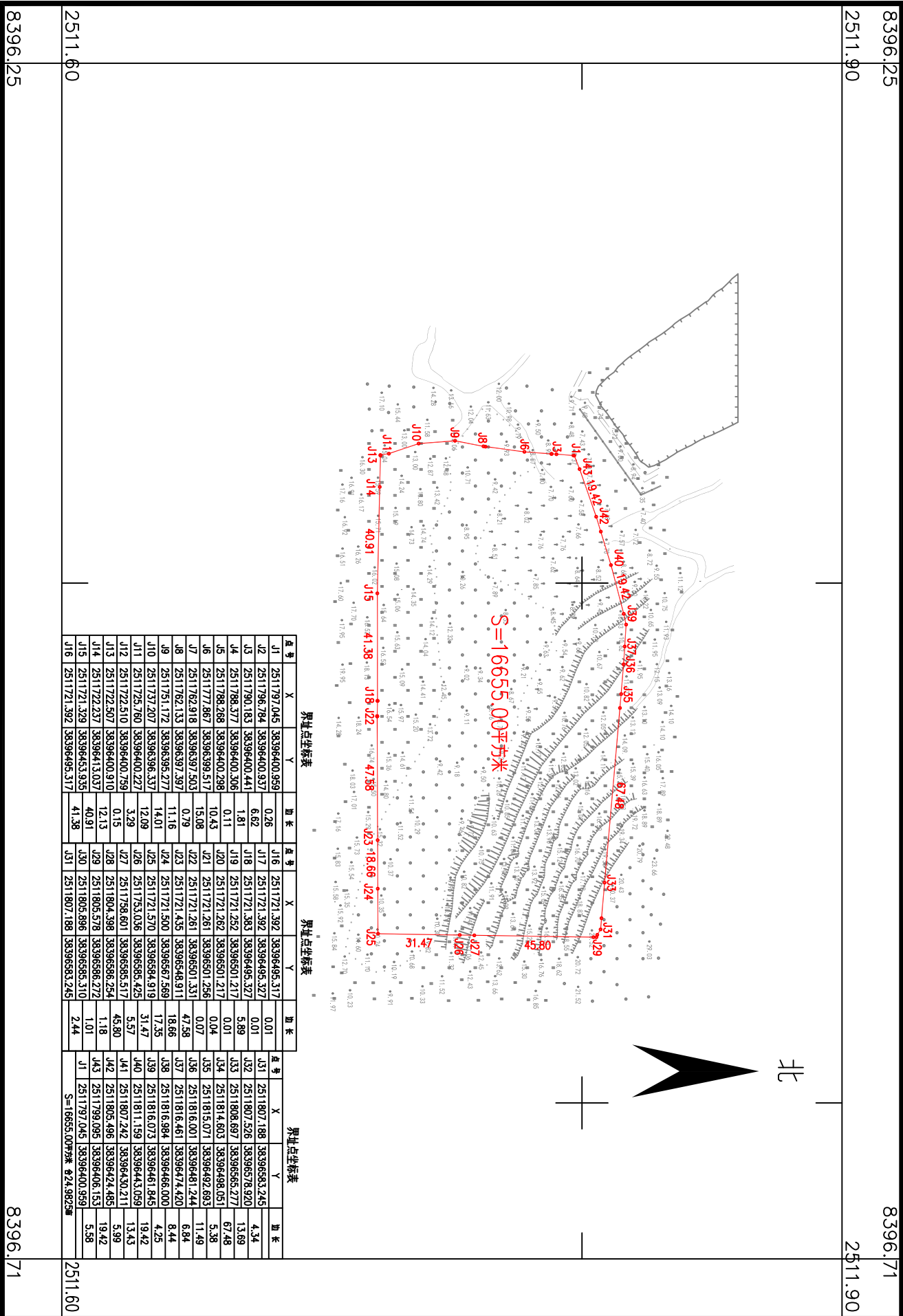


鹤山市2024年度第二十五批次城镇建设用地 征收土地红线图

单位: m.m²



界址点坐标表

点号	X	Y	边长	点号	X	Y	边长	点号	X	Y	边长
J1	2511797.045	38396400.959	0.26	J16	2511721.392	38396495.317	0.01	J31	2511807.188	38396583.245	4.34
J2	2511796.784	38396400.337	6.82	J17	2511721.392	38396495.327	0.01	J32	2511807.526	38396578.920	13.69
J3	2511790.183	38396400.441	1.81	J18	2511721.383	38396495.327	5.89	J33	2511806.697	38396565.277	67.48
J4	2511788.577	38396400.506	0.11	J19	2511721.252	38396501.217	0.01	J34	2511814.603	38396499.051	5.38
J5	2511788.288	38396400.298	10.43	J20	2511721.282	38396501.217	0.04	J35	2511814.603	38396497.693	11.49
J6	2511777.867	38396399.517	15.08	J21	2511721.261	38396501.256	0.07	J36	2511816.001	38396481.244	6.84
J7	2511762.918	38396397.503	0.79	J22	2511721.261	38396501.331	47.58	J37	2511816.461	38396474.420	8.44
J8	2511762.133	38396397.597	11.16	J23	2511721.435	38396504.919	18.66	J38	2511816.984	38396466.000	4.25
J9	2511751.172	38396396.537	4.01	J24	2511721.500	38396567.569	17.35	J39	2511816.073	38396464.845	19.42
J10	2511737.207	38396396.537	12.09	J25	2511721.570	38396564.919	31.47	J40	2511811.139	38396443.059	13.43
J11	2511725.760	38396400.227	3.29	J26	2511735.036	38396565.425	5.57	J41	2511807.242	38396430.211	5.99
J12	2511722.510	38396400.759	0.15	J27	2511738.601	38396568.517	45.80	J42	2511806.496	38396424.485	19.42
J13	2511722.507	38396400.910	12.13	J28	2511804.398	38396566.254	1.18	J43	2511799.095	38396406.153	5.58
J14	2511722.237	38396413.037	40.91	J29	2511805.578	38396566.272	1.01	J1	2511797.045	38396400.959	
J15	2511721.329	38396453.935	41.38	J30	2511802.896	38396565.310	2.44				
J16	2511721.392	38396495.317		J31	2511807.188	38396583.245					

界址点坐标表

点号	X	Y	边长
J31	2511807.188	38396583.245	2.44

8396.25 2511.60 8396.71 2511.90

鹤山市城乡规划测绘院有限公司

2024年02月数字化制图。
2000国家大地坐标系，中央子午线114度。
1985国家高程基准，等高线为1米。
2007年版图式。

1:2000

绘图员：李海燕
检查员：张婉雯
审核员：谭锦峰