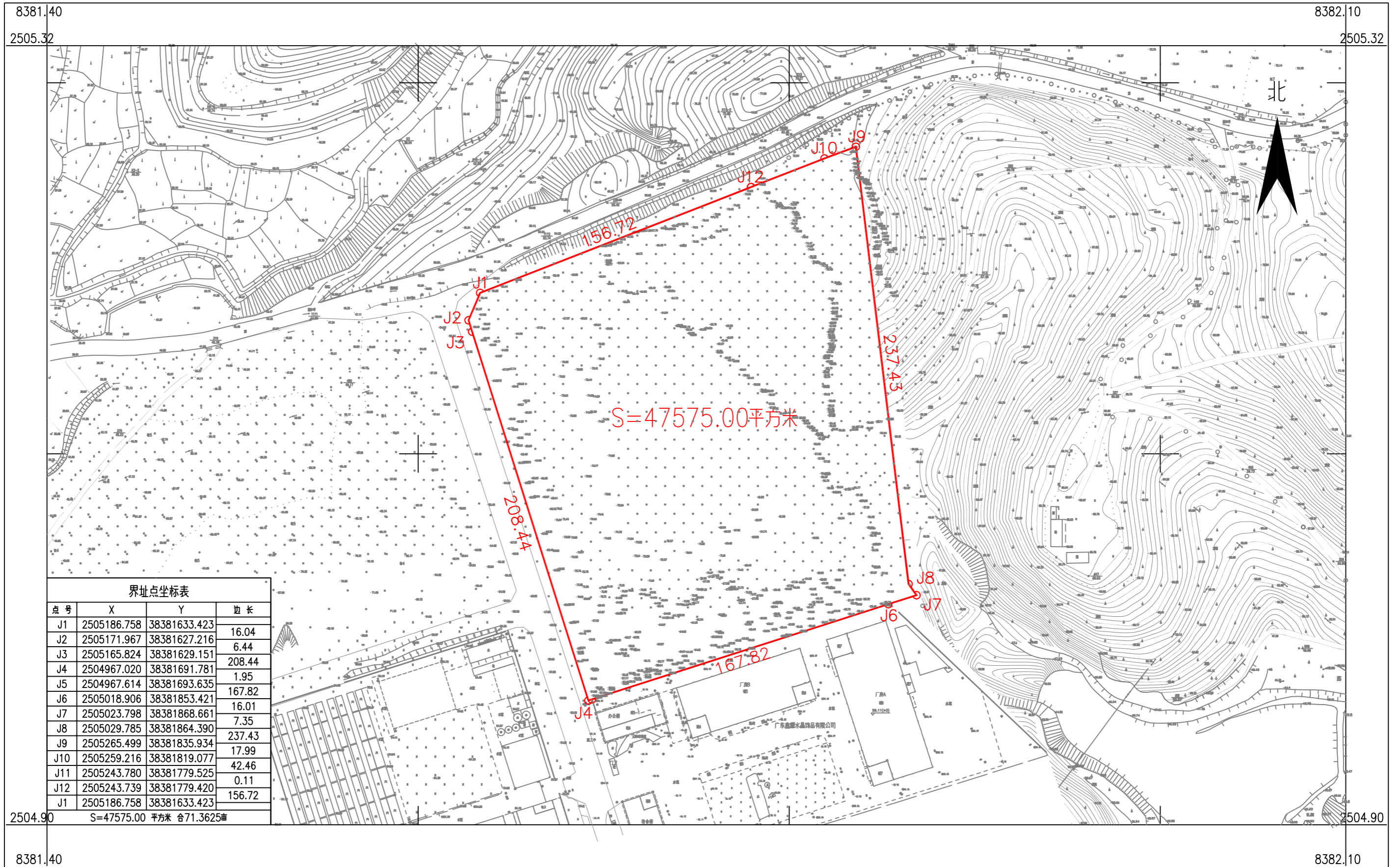


# 鹤山市2024年度第六十八批次城镇建设用农用地转用红线图

鹤山市鹤城镇南洞村民委员会

单位: m.m<sup>2</sup>



界址点坐标表

点号	X	Y	边长
J1	2505186.758	38381633.423	16.04
J2	2505171.967	38381627.216	6.44
J3	2505165.824	38381629.151	208.44
J4	2504967.020	38381691.781	1.95
J5	2504967.614	38381693.635	167.82
J6	2505018.906	38381853.421	16.01
J7	2505023.798	38381868.661	7.35
J8	2505029.785	38381864.390	237.43
J9	2505265.499	38381835.934	17.99
J10	2505259.216	38381819.077	42.46
J11	2505243.780	38381779.525	0.11
J12	2505243.739	38381779.420	156.72
J1	2505186.758	38381633.423	

2504.90 S=47575.00 平方米 合71.3625亩

湖南省地质工程勘察院有限公司江门分公司

2025年3月数字化制图

2000国家大地坐标系: 中央子午线114度

1985国家高程基准, 等高距为1米

2007年版式

1:2000

绘图员: 李移花

检查员: 金祥

审核员: 廖军华