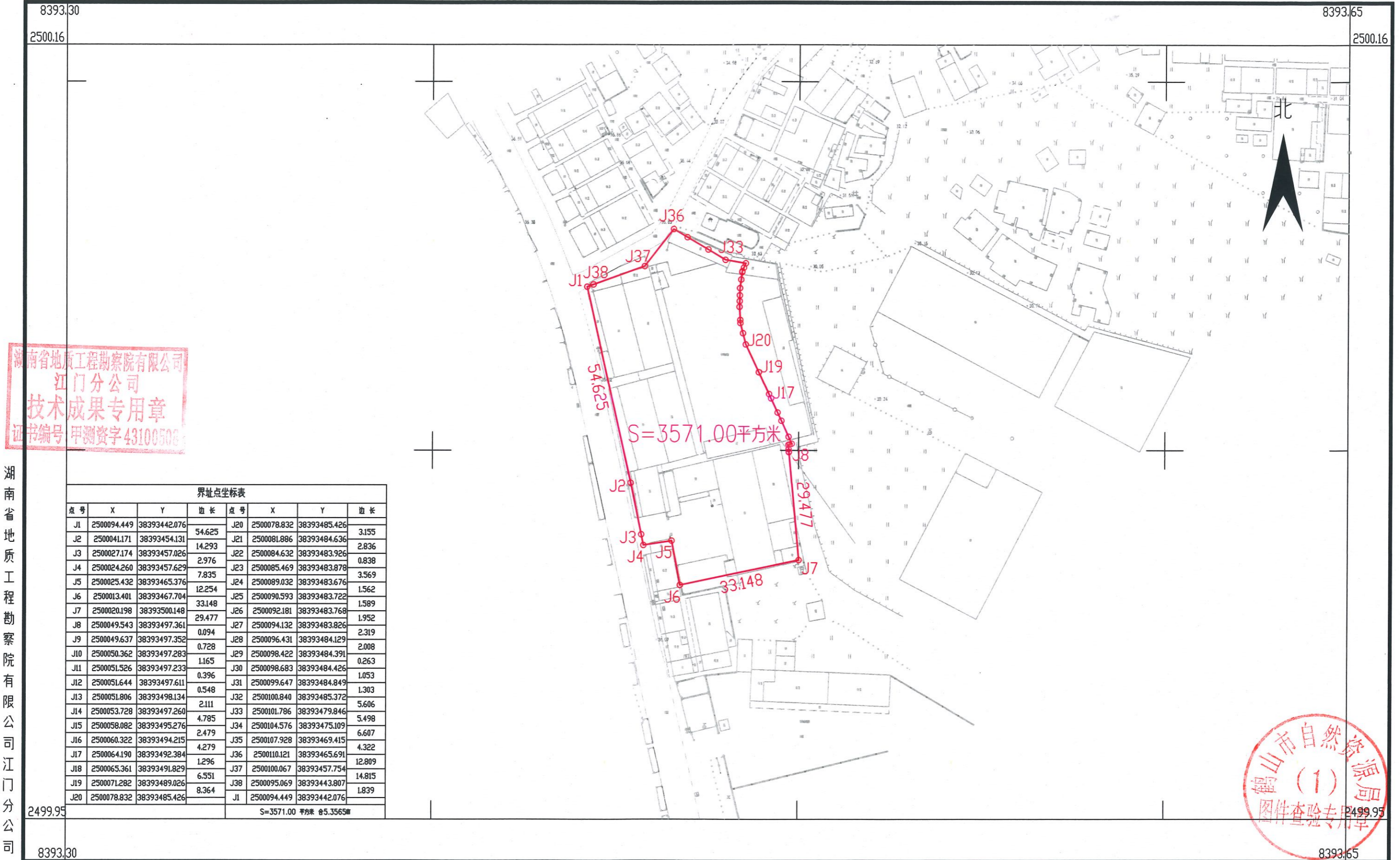


鹤山市共和镇平汉市场“三旧”改造方案集体土地完善转用红线图

单位: m.m<sup>2</sup>



湖南省地质工程勘察院有限公司  
 江门分公司  
 技术成果专用章  
 证书编号 甲测资字 43100506

湖南省地质工程勘察院有限公司 江门分公司

界址点坐标表							
点号	X	Y	边长	点号	X	Y	边长
J1	2500094.449	38393442.076	54.625	J20	2500078.832	38393485.426	3.155
J2	2500041.171	38393454.131	14.293	J21	2500081.886	38393484.636	2.836
J3	2500027.174	38393457.026	2.976	J22	2500084.632	38393483.926	0.838
J4	2500024.260	38393457.629	7.835	J23	2500085.469	38393483.878	3.569
J5	2500025.432	38393465.376	12.254	J24	2500089.032	38393483.676	1.562
J6	2500013.401	38393467.704	33.148	J25	2500090.593	38393483.722	1.589
J7	2500020.198	38393500.148	29.477	J26	2500092.181	38393483.768	1.952
J8	2500049.543	38393497.361	0.094	J27	2500094.132	38393483.826	2.319
J9	2500049.637	38393497.352	0.728	J28	2500096.431	38393484.129	2.008
J10	2500050.362	38393497.283	1.165	J29	2500098.422	38393484.391	0.263
J11	2500051.526	38393497.233	0.396	J30	2500098.683	38393484.426	1.053
J12	2500051.644	38393497.611	0.548	J31	2500099.647	38393484.849	1.303
J13	2500051.806	38393498.134	2.111	J32	2500100.840	38393485.372	5.606
J14	2500053.728	38393497.260	4.785	J33	2500101.786	38393479.846	5.498
J15	2500058.082	38393495.276	2.479	J34	2500104.576	38393475.109	6.607
J16	2500060.322	38393494.215	4.279	J35	2500107.928	38393469.415	4.322
J17	2500064.190	38393492.384	1.296	J36	2500110.121	38393465.691	12.809
J18	2500065.361	38393491.829	6.551	J37	2500100.067	38393457.754	14.815
J19	2500071.282	38393489.026	8.364	J38	2500095.069	38393443.807	1.839
J20	2500078.832	38393485.426		J1	2500094.449	38393442.076	

S=3571.00 平方米 @5.3565m

鹤山市自然资源局  
 (1)  
 图件查验专用章

2025年2月数字化制图  
 2000国家大地坐标系: 中央子午线 114度  
 1985国家高程基准, 等高距为 1米  
 2007年版式

1:1000

绘图员: 龚 翔  
 检查员: 金 祥  
 审核员: 周泳锋