



中欧合作区  
Sino-European  
Cooperation  
Zone

广东省产业转移重点主平台  
The (Key) Major Platform for Industrial  
Transfer of Guangdong Province

鹤山

中国·鹤山

HESHAN  
INVESTMENT GUIDE  
投资指南

### 鹤山市科工商务局

地址：鹤山市沙坪街道文明路2号

电话：0750-8888280

网址：<http://www.heshan.gov.cn/gzjg/sfbm/hsskgswj/>

邮箱：[kgsw@heshan.gov.cn](mailto:kgsw@heshan.gov.cn)

# 鹤山

中欧（江门）中小企业国际合作区

广东省产业转移重点主区



# 鹤山

中烟(长口)中小企业园联合片区



## 目录 CONTENTS

认识鹤山	Know About Heshan	03
鹤山机遇	Opportunity	05
区位优势	Location Advantage	07
中欧合作	Sino-europe Cooperation	11
五大平台	Five Major Platforms	15
人文环境	Cultural Environment	29
产业要素	Industrial Factors	39
交通地图	Traffic Map	49

# 鹤山

广东省促进产业有序转移重点主平台  
中欧（江门）中小企业国际合作区  
广东省高新技术产业开发区  
广东省产业转移工业园  
全国投资潜力百强县市  
广东（江门）硅能源产业基地  
国家火炬计划金属新材料产业基地  
中国水暖卫浴五金产业基地  
中国印刷产业基地  
中国男鞋生产基地  
中国伞篷出口基地



# 认识鹤山

Know About Heshan

鹤山地处江门北大门，市域总面积1083平方公里，下辖10个镇（街）。常住人口60万，户籍人口约39万，旅外侨胞约36万，是全国重点侨乡，有“海内一个鹤山，海外一个鹤山”之称。鹤山毗邻广佛都市圈，与广佛莞珠等城市形成1小时生活圈，到深圳、香港车程约1.5小时，成为承接大湾区产业转移的第一梯队，连续多年荣获“全国投资潜力百强县市”称号。





# 鹤山机遇

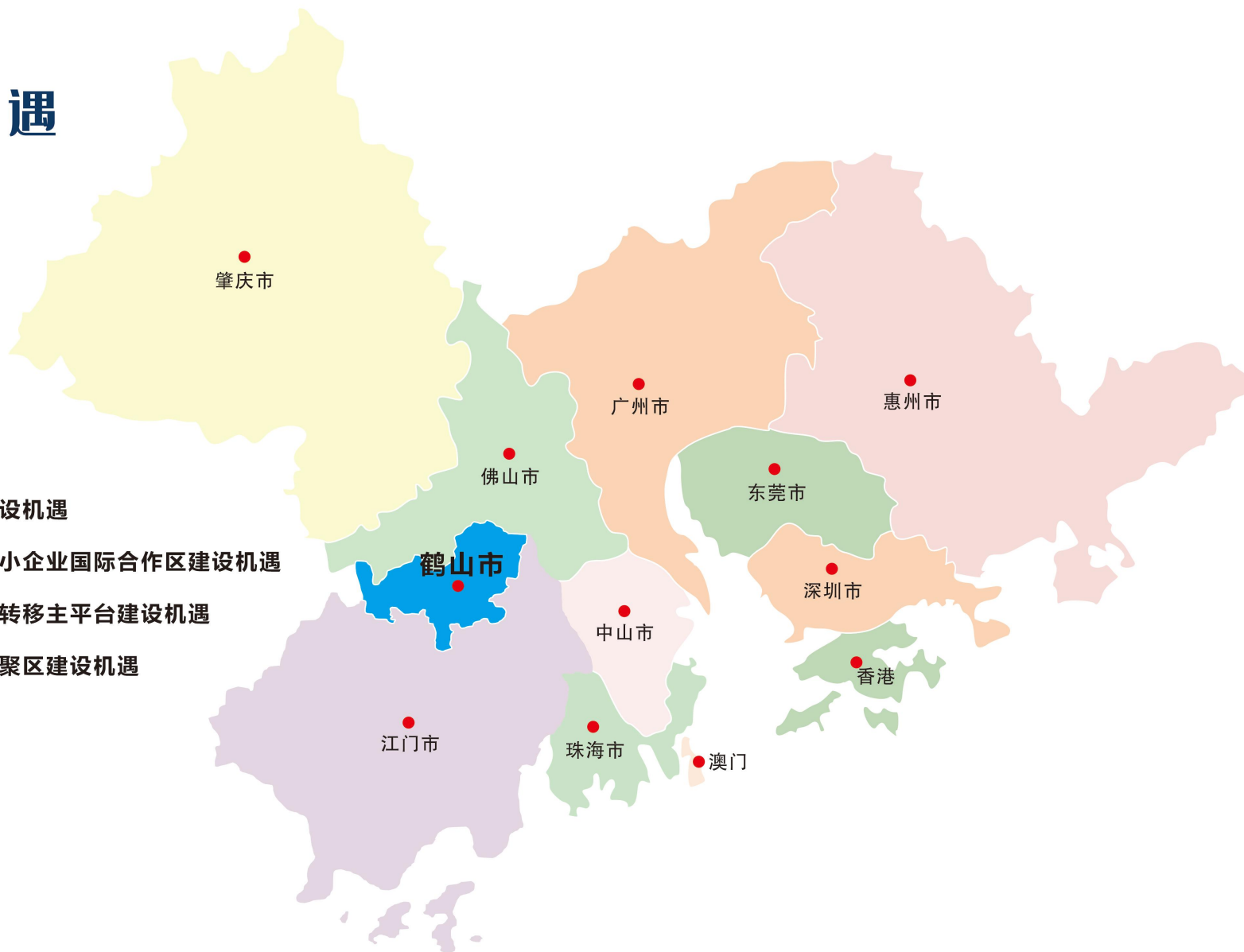
Opportunity

粤港澳大湾区建设机遇

中欧（江门）中小企业国际合作区建设机遇

承接省产业有序转移主平台建设机遇

江门大型产业集聚区建设机遇



# 区位优势

Location Advantage

鹤山地处湾区腹地，位于广佛肇和珠中江两大经济圈的交点。是江门融入大湾区发展的前沿地带和湾区核心区优势产业溢出的首选之地，是粤港澳大湾区“西部崛起”的重要战略支点。

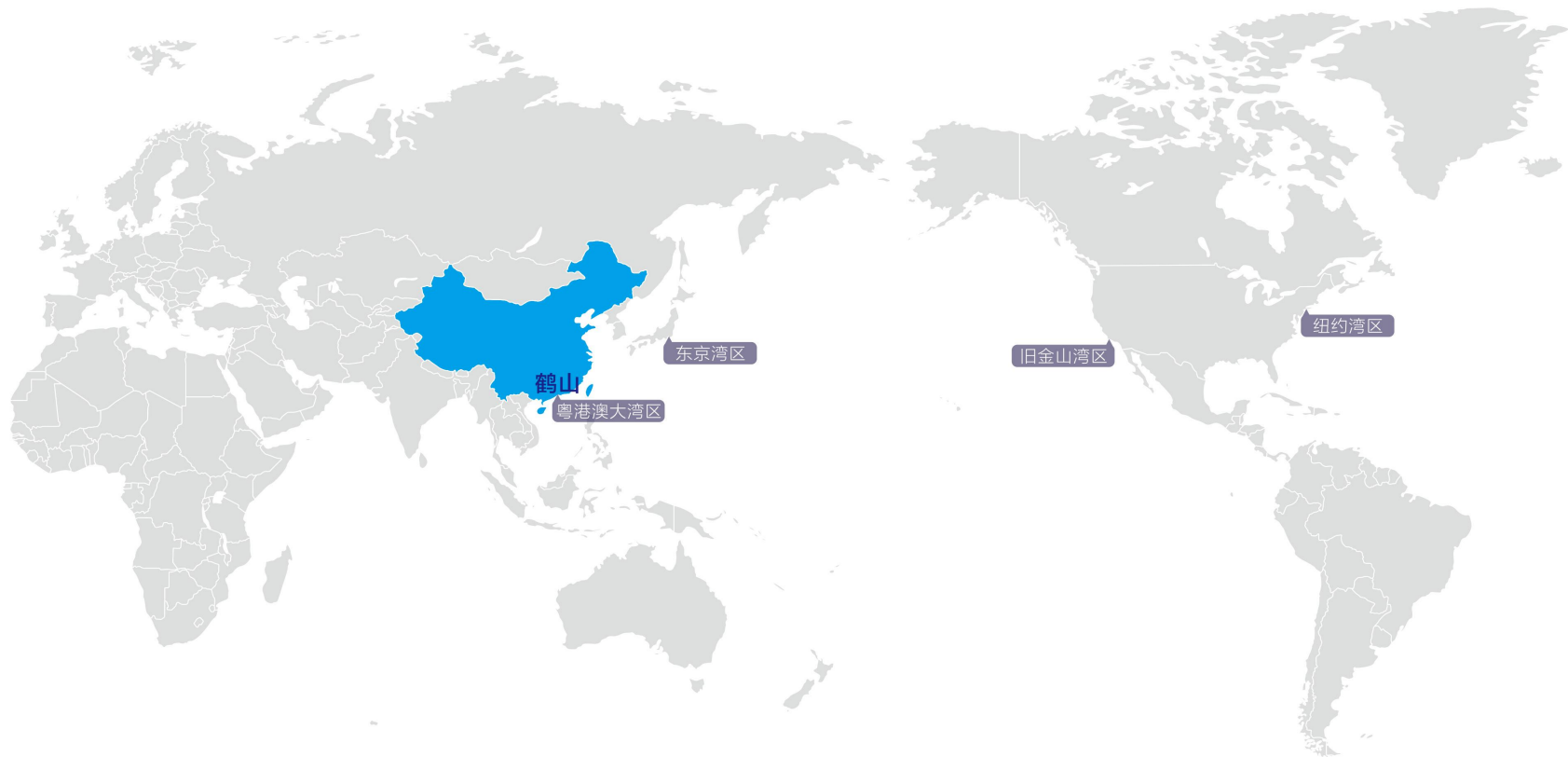
**高速公路：**沈海高速、深岑高速、江肇高速、广州绕城高速、广中江高速纵横贯穿全市，半小时可达佛山城区，1小时内直达广州、珠海，1.5小时内可达深圳。

**铁路：**广珠铁路、南沙港铁路在市内交汇，直达盐田、南沙、高栏三大万吨级国际港口；建有江门北站，已开通中欧班列；珠江肇高铁在建中，连通深圳、珠海、珠三角枢纽机场及西南地区；广佛江珠城轨年内动工，建成后到广州仅需20分钟。

**港口：**拥有10多公里长的西江岸线。拥有国家一类口岸鹤山港，每天货运航班直通香港。周边还有江门港、公益港、新会港。

**机场：**一小时车程可抵达广州白云机场、深圳宝安机场、珠海机场、珠三角新干线机场（建设中）四个国际机场。





## 粤港澳大湾区

面积：5.6万平方公里

人口：超7000万人

GDP：超10万亿元

城市：香港特别行政区、澳门特别行政区和广东省广州市、深圳市、珠海市、佛山市、惠州市、东莞市、中山市、江门市、肇庆市

## 鹤山

区位：粤港澳大湾区节点城市之一

面积：1083平方公里

人口：约60万人

GDP：约502亿元

镇(街)：沙坪街道、雅瑶镇、古劳镇、龙口镇、桃源镇、鹤城镇、工业城(共和镇)、址山镇、宅梧镇、双合镇





# 中欧合作

Sino-europe Cooperation

2016年4月获工业和  
信息化部批复同意  
创建，是全国唯一  
一个中欧中小企业  
国际合作区。





## 中德人工智能示范基地

集教育、研发、成果转化于一体的示范基地



## 中欧服务中心

为企业提供技术、人才、财务、检测等一站式服务



## “双元制”教育中心

引入德国“双元制”职业教育模式



## 中欧班列

为企业提供出口欧洲及“一带一路”沿线国家的铁路国际联运服务





# 广东省产业转移重点主平台

## 广东省产业转移重点主平台

根据省委、省政府关于促进产业有序转移有关工作部署，2022年12月经省人民政府同意，江门鹤山市纳入省产业有序转移重点主平台，规划总面积约31.2平方公里，占江门主平台面积约40%，现阶段可开发利用的土地约1.4万亩。园区范围享受省产业转移重点主平台政策。

主平台含五大片区，分别是：

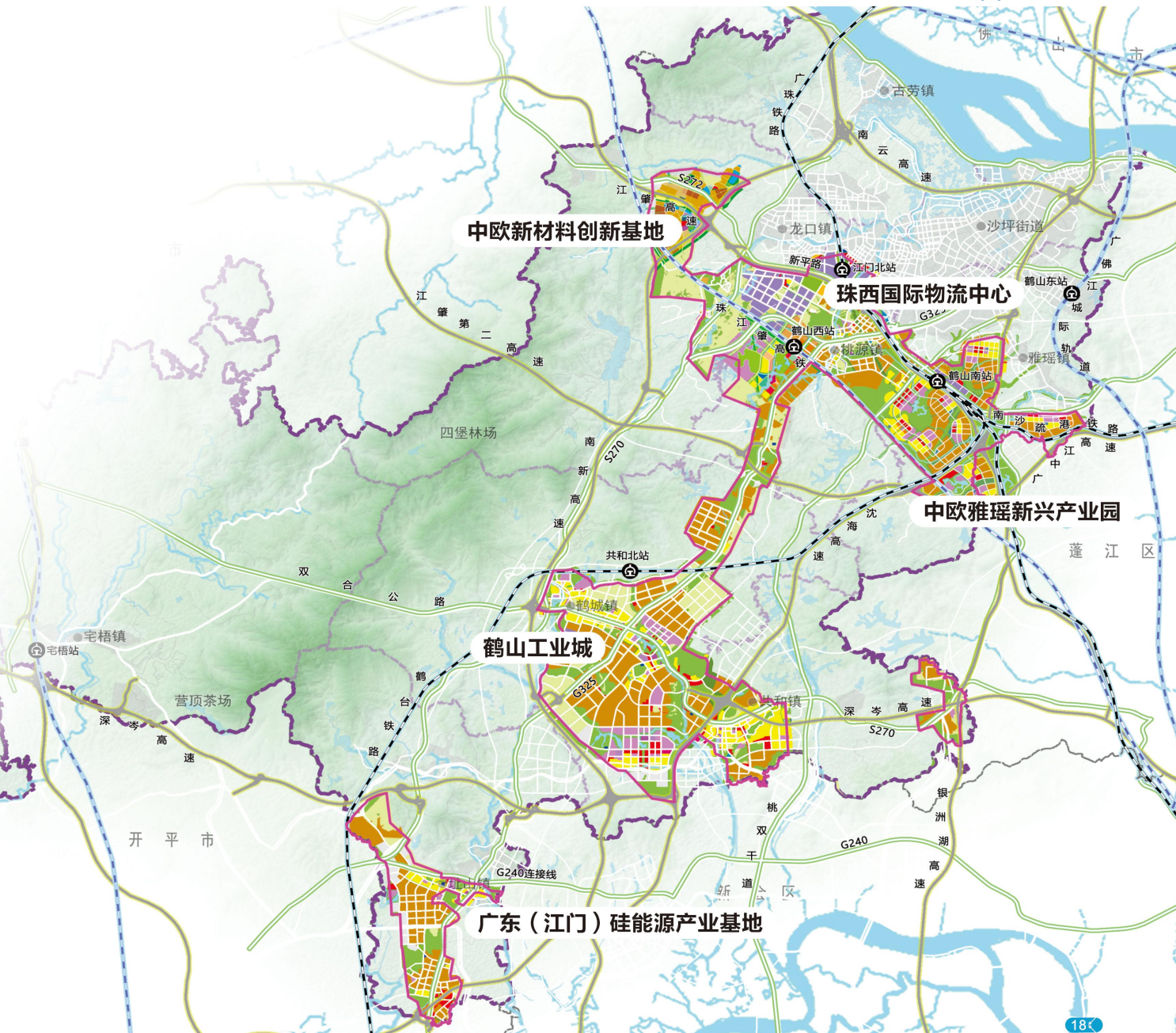
鹤山工业城

广东（江门）硅能源产业基地

中欧新材料创新基地

中欧雅瑶新兴产业园

珠西国际物流中心



## 重点主平台

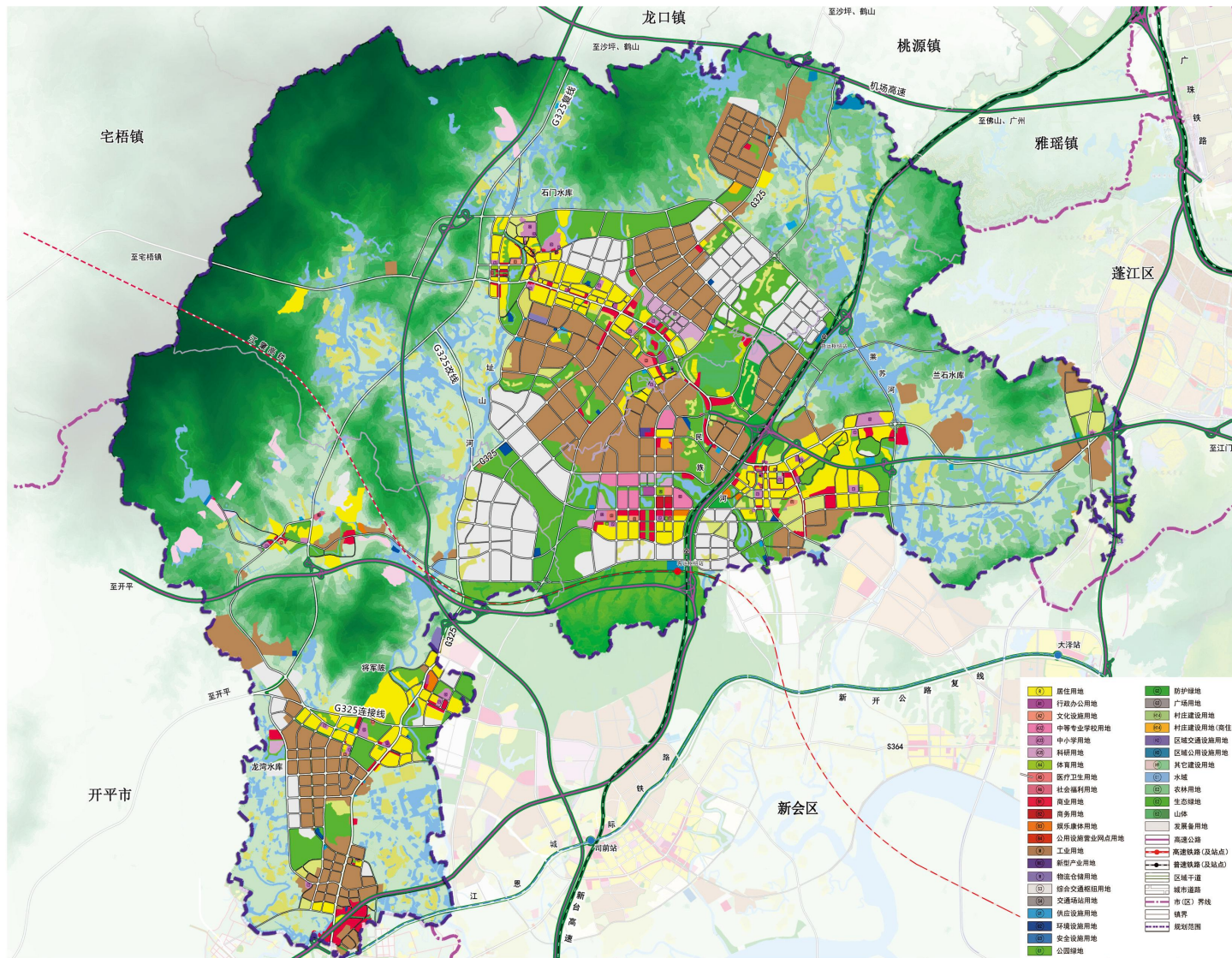
### 鹤山工业城 片区

**总面积：** 位于鹤山中南部，属于主平台范围可用土地面积约4005亩。

**优势：** 列入国家开发区目录，广东省高新技术开发区、广东省产业转移工业园和中欧（江门）中小企业国际合作区的主阵地。

**定位：** 全力打造新一代信息技术、高端装备制造、先进材料三大产业。

**进驻代表企业：** 世运电路、创维科技、得润电子、欣龙盾构机、日丰电缆、中南人防智造、隆鑫机车。



## 重点主平台

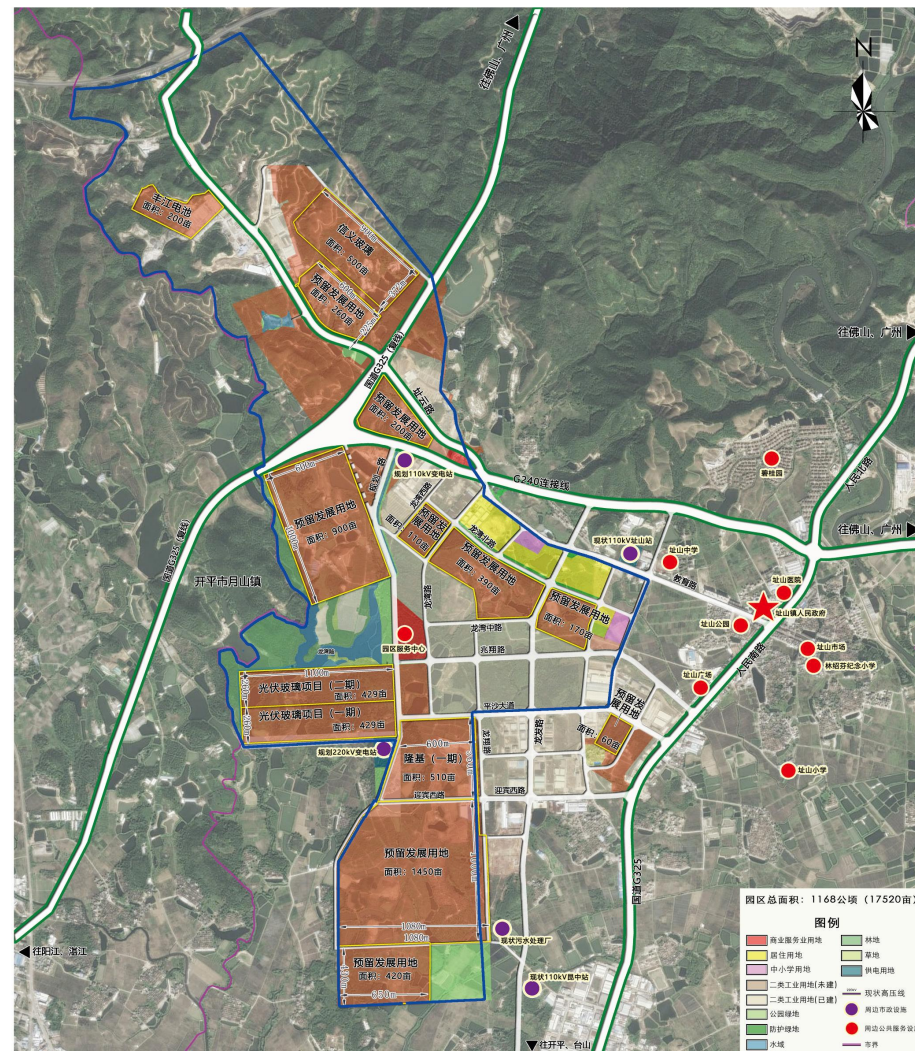
### 广东（江门）硅能源产业基地 片区

**总面积：**位于鹤山市址山镇内，属于主平台范围可用土地面积约4328亩。

**优势：**土地以丘陵、山地为主，具备连片开发条件。海陆交通运输便利。园区供电供水纳污等设施齐备，周边生活配套完善。

**定位：**打造硅能源产品生产和出口基地。大力发展硅能源产业链中下游领域，优先发展光伏组件产业，适度发展配套电池片产业。

**进驻代表企业：**隆基绿能、联塑班皓、信义玻璃、丰江实业、天山金属等。



## 重点主平台

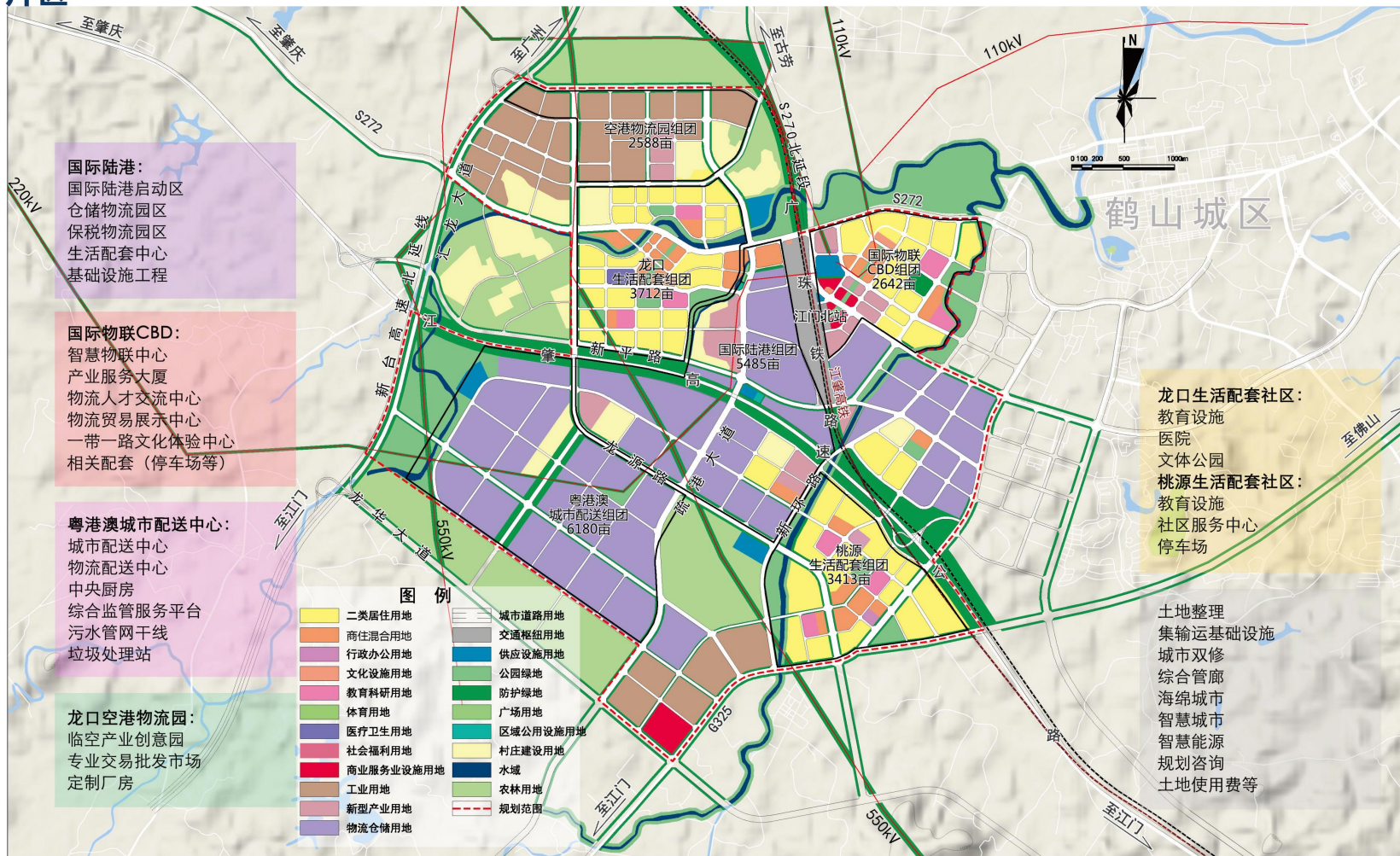
### 珠西国际物流中心 片区

**总面积：** 位于鹤山东北部，属于主平台范围可用面积约1469亩。

**优势：** 《广东省物流业调整和振兴规划》重点工程、广东省现代服务业集聚区，建成广珠铁路江门北站货运站，已开通中欧班列、中老班列。

**定位：** 打造大湾区物流产业国际合作的示范项目。重点建设珠西国际陆港和高端生活物资大型配送基地。

**已进驻代表企业：** 普洛斯、菜鸟、维龙、熙麦、嘉民等。



## 重点主平台

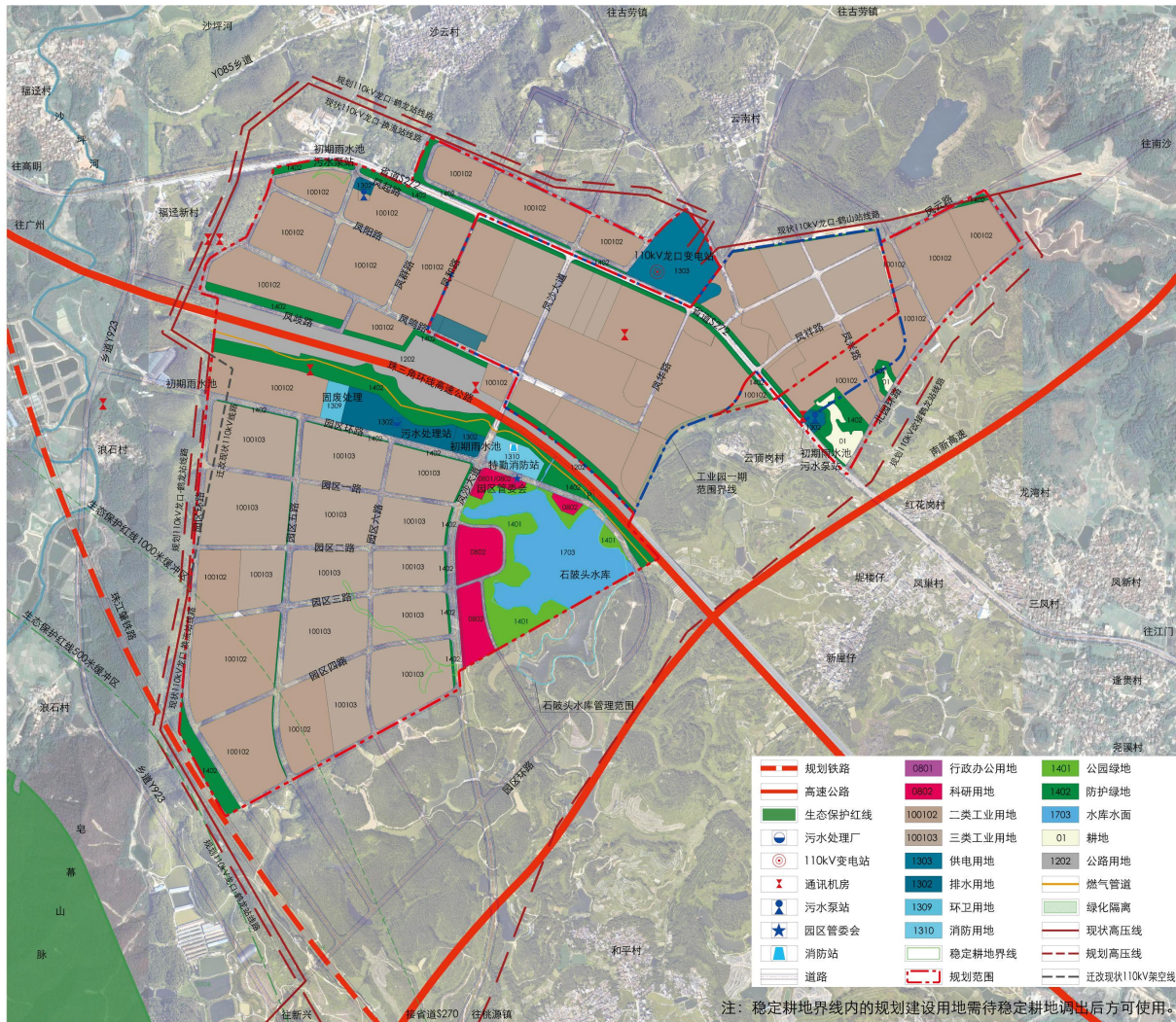
### 中欧新材料创新基地 片区

**总面积：** 位于鹤山市龙口镇西部，属于主平台范围可用土地面积约1014亩。

**优势：** 江门仅有的两个合规的化工产业平台之一，取得保留化工园区定位的批复。

**定位：** 打造大湾区专业、高效、绿色的精细化工新高地。重点发展化学电子材料和新能源电池材料。

**进驻代表企业：** 埃玛森新材料、晟然材料、科锐新材料。





## 重点主平台

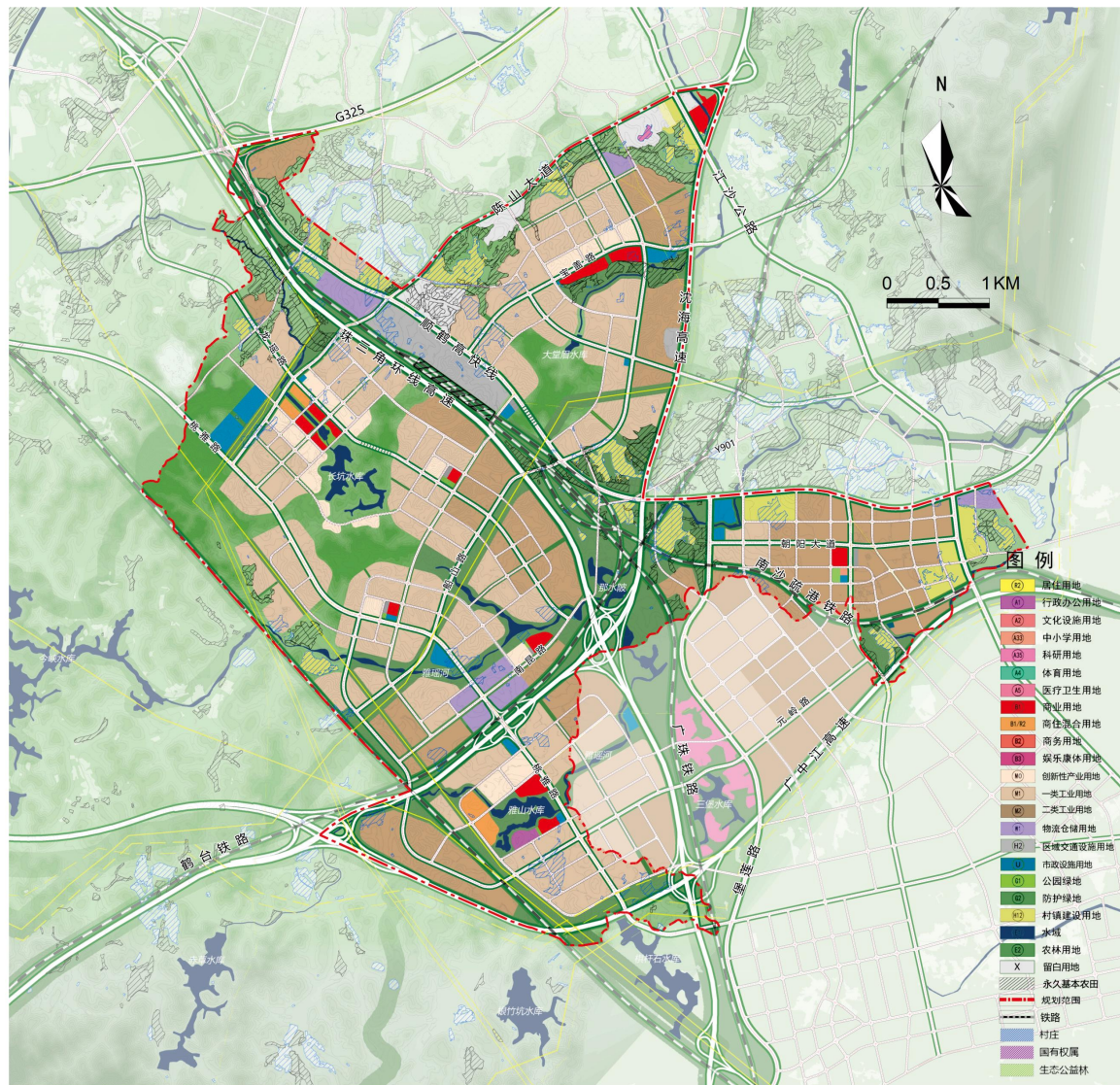
### 中欧雅瑶新兴产业园 片区

**总面积：** 位于鹤山东北部，属于主平台范围可用土地面积约2037亩。

**优势：** 以鹤山南站货运枢纽为中心，以鹤山西站、鹤山东站为两翼，以新平路为主轴，交通便利，配套设施完善，是江门大型产业聚集区北组团先行启动区。

**定位：** 重点发展智能电子、可穿戴电子设备、高端装备制造等产业。

**进驻代表企业：** 天喜电器、志高家电、凯硕精密科技、维蒙特等。





# 人文环境

Cultural Environment





鹤山文化中心

**文化中心：**建有中心广场、文化馆、博物馆、图书馆、美术馆、青少年活动中心、妇女活动中心、工人文化宫等，是鹤山的城市文化客厅。

**教育：**鹤山教育质量稳步提升，领航江门各市区，连续多年荣获江门市高中阶段教育质量管理一等奖和初中阶段协同教育质量管理一等奖。大力推进职业教育，引入德国“双元制”职业教育模式，培养支撑中欧合作区需要的高级技工人才。



鹤山一中



昆仑中学



人民医院

**医疗：**鹤山医疗资源雄厚，全市共有医疗机构249个，医疗机构床位2026张、执业(助理)医师1321(含多点)人、注册护士1553人，医院卫生院15个。新的市人民医院、第三人民医院正在兴建、新的妇幼保健院已投入使用。

**治安：**2020年至2023年，在省委政法委、省公安厅组织开展的群众安全感满意度调查中，鹤山市群众安全感满意度排名全省前列。2020年至2023年，鹤山市接报刑事治安警情分别同比下降7.7%、15.8%、13.8%和11.2%，实现了警情“四连降”，社会治安大局持续平安稳定。



高尔夫球场

**高尔夫球场：**由著名的杰克·尼克劳斯设计公司担纲设计，拥有顶级18洞锦标赛球场。



福朋喜来登酒店



万达嘉华酒店

**酒店：**碧桂园凤凰酒店、福朋喜来登酒店、万达嘉华酒店等高档酒店。

**社区：**碧桂园、十里方圆、绿地、保利、时代等大型社区。



## 人杰地灵

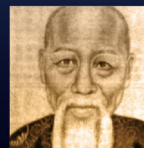
中国王老吉凉茶创始人王泽邦

中国咏春拳一代宗师梁赞

中国西洋画开山鼻祖李铁夫

中国第一位有声电影皇后胡蝶

院士麦松威、叶大年、邓景扬、任咏华、宋尔卫和著名球星易建联等名人



王老吉凉茶创始人  
王泽邦



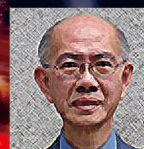
偏身咏春拳创始人  
梁赞



中国西洋画开山鼻祖  
李铁夫



中国第一位有声电影皇后  
胡蝶



院士  
麦松威



院士  
叶大年



院士  
邓景扬



院士  
任咏华



院士  
宋尔卫



易建联



鹤山狮艺



鹤山咏春拳



古劳三夹龙舟



陈山香火龙习俗



广东省级非遗项目东古调味食品



# 产业要素

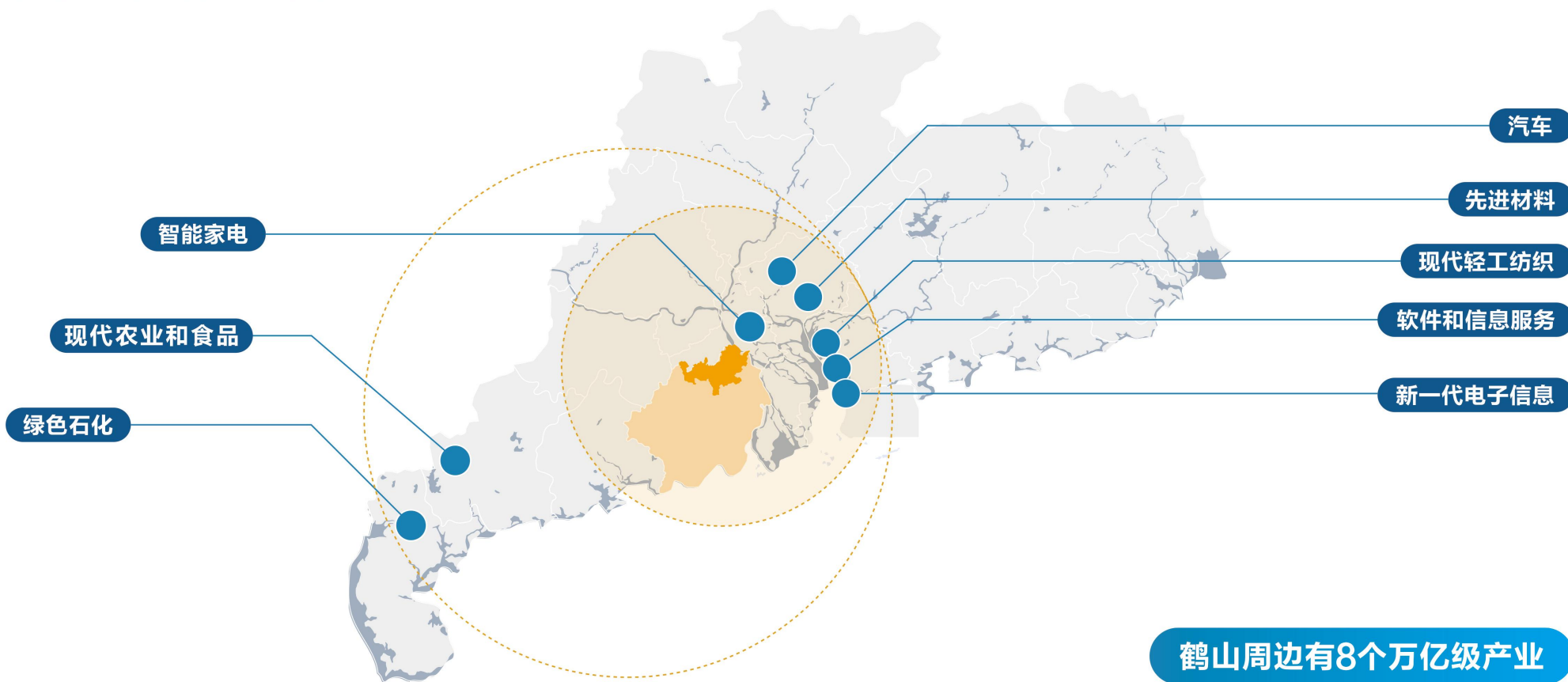
Industrial Factors





鹤山周边拥有新一代电子信息、绿色石化、智能家电、汽车、先进材料、现代轻工纺织、软件和信息服务、现代农业和食品等8个万亿级产业。

鹤山工业门类齐全，涉及39个工业大类中的29个，191个中类中的131个，525个小类中的290个。







## 2022年实现规模以上工业总产值837亿元

### 世界500强投资企业8家

皇冠集团 中建股份 中粮集团  
维蒙特集团 普洛斯集团  
中核集团 信义集团 中国中铁

### 中国500强投资企业7家

广最集团 隆鑫控股 联塑集团  
创维集团 同方股份 华侨城集团  
隆基绿能

## 上市公司17家

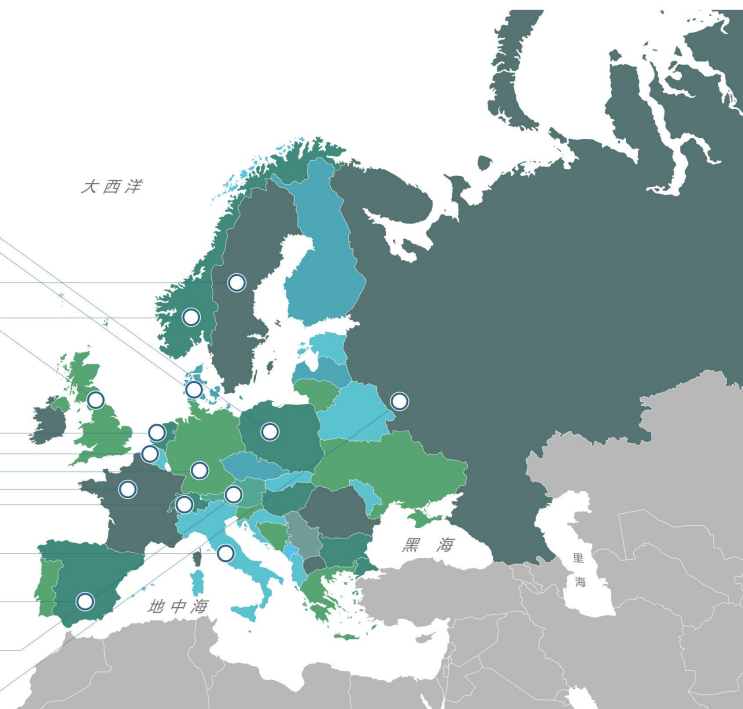
创维光电 世运电路 联塑控股 得润电子 荣阳实业 中富电路  
隆鑫通用 东鹏控股 爱克莱特 恒富控股 日丰股份 中铁集团  
清华同方 隽思集团 东江环保 威斯康集团 隆基绿能

## 高新技术企业超过347家

## 专精特新企业112家

## 欧资企业24家

-  Poland 波兰 WYTWORNIA ARMATURY SP.ZO.O
-  Denmark 丹麦 ALUWIND
-  Norway 挪威 ROYAL SUPREMESEAFOOD AS
-  Sweden 瑞典 SCA
-  United Kingdom 英国 bpi
-  Netherlands 荷兰 DSM SHV Energy
-  Belgium 比利时 umicon
-  Germany 德国 Wf BASF SIMONA
-  France 法国 VEOLIA EDF CTI
-  Switzerland 瑞士 ABB FRANKLE
-  Italy 意大利 CANDY Ferroli AILOG
-  Spain 西班牙 Ieka cosedal
-  Austria 奥地利 NEUMAN ALUMINIUM
-  Russia 俄罗斯 ARISTOV SHAMAEV ALEXANDERALEXEY





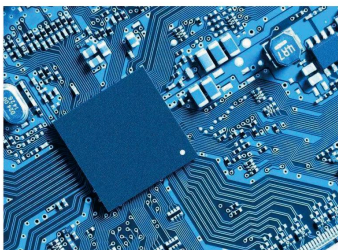
## 重点产业

### 新一代信息技术（智能电子）

产值规模：约150亿元

**鹤山代表企业：**创维光电、世运电路、得润电子、中富电路、泰利诺电子、中为封装

**周边代表企业：**海信宽带、摩尔科技、松下电子、依利安达、崇达电路



### 高端装备制造

产值规模：约160亿元

**鹤山代表企业：**台钲机床、博盈焊接、欣龙盾构机、牛力机械、斯帝博移动吊臂车、动力博石

**周边代表企业：**中车广东、南洋船舶、巨高机床、利和兴、汉字集团

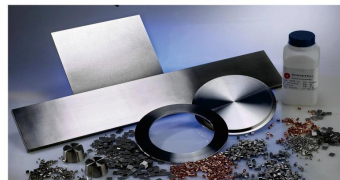


## 先进材料

产值规模：约250亿元

**鹤山代表企业：**华美金属、运城新材料、雅图高新、炎墨科技、晟然材料

**周边代表企业：**中集集装箱、华睦金属、日盈不锈钢、富华铸锻、浩盈实业



## 硅能源及储能

产值规模：约180亿元

**鹤山代表企业：**隆基绿能（在建）、联塑班皓（在建）、信义玻璃、晶镁科技、丰江实业

**周边代表企业：**天合光能、爱旭科技、高景科技、拓日新能、明阳光能



## 新能源汽车及零部件

产值规模：约200亿元

**鹤山代表企业：**柏拉蒂电子、捷仕克汽配、富华装载机（在建）、川南减震、OHMIO汽车

**周边代表企业：**鸿特精密、德昌电机、中集车辆、迪生力汽配、普利司通、金桥铝业



## 投资成本

### 土地成本

一般工业用地出让均价	40-60万元 / 亩
化工行业用地出让价	80-100万元 / 亩

### 建设成本

单层标准工业厂房	1000-1500元 / 平方米
多层标准工业厂房	1800-2200元 / 平方米

### 生活成本

城区平均房价	7500元 / 平方米
乡镇平均房价	4500元 / 平方米

### 电力成本

高峰时段 (9:00-12:00; 19:00-22:00)	
1-10千伏	100.39分 / 千瓦时
35-110千伏	96.26分 / 千瓦时
220千伏及以上	92.14分 / 千瓦时
平时段 (8:00-9:00; 12:00-19:00; 22:00-24:00)	
1-10千伏	60.84分 / 千瓦时
35-110千伏	58.34分 / 千瓦时
220千伏及以上	55.84分 / 千瓦时
低谷时段 (0:00-次日8:00)	
1-10千伏	30.42分 / 千瓦时
35-110千伏	29.17分 / 千瓦时
220千伏及以上	27.92分 / 千瓦时

### 租赁成本

厂房租金	12-18元m <sup>2</sup> /月
宿舍租金	10-18元m <sup>2</sup> /月

### 用水成本

工业用水	3.26元 / 立方米 (含排污费)
经营服务用水	4.34元 / 立方米 (含排污费)
特种行业用水	6.44元 / 立方米 (含排污费)

### 环境保护税

二氧化硫	每污染当量1.20元
C O D	每污染当量1.40元
超标	按照级别另行计算

### 人力资源成本

企业最低工资标准	1720元 / 月
制造业普通工人工资	2500 - 4000元 / 月
普通文员	2500 - 3500元 / 月
中层管理人员及技术人员工资	3750 - 10000元 / 月

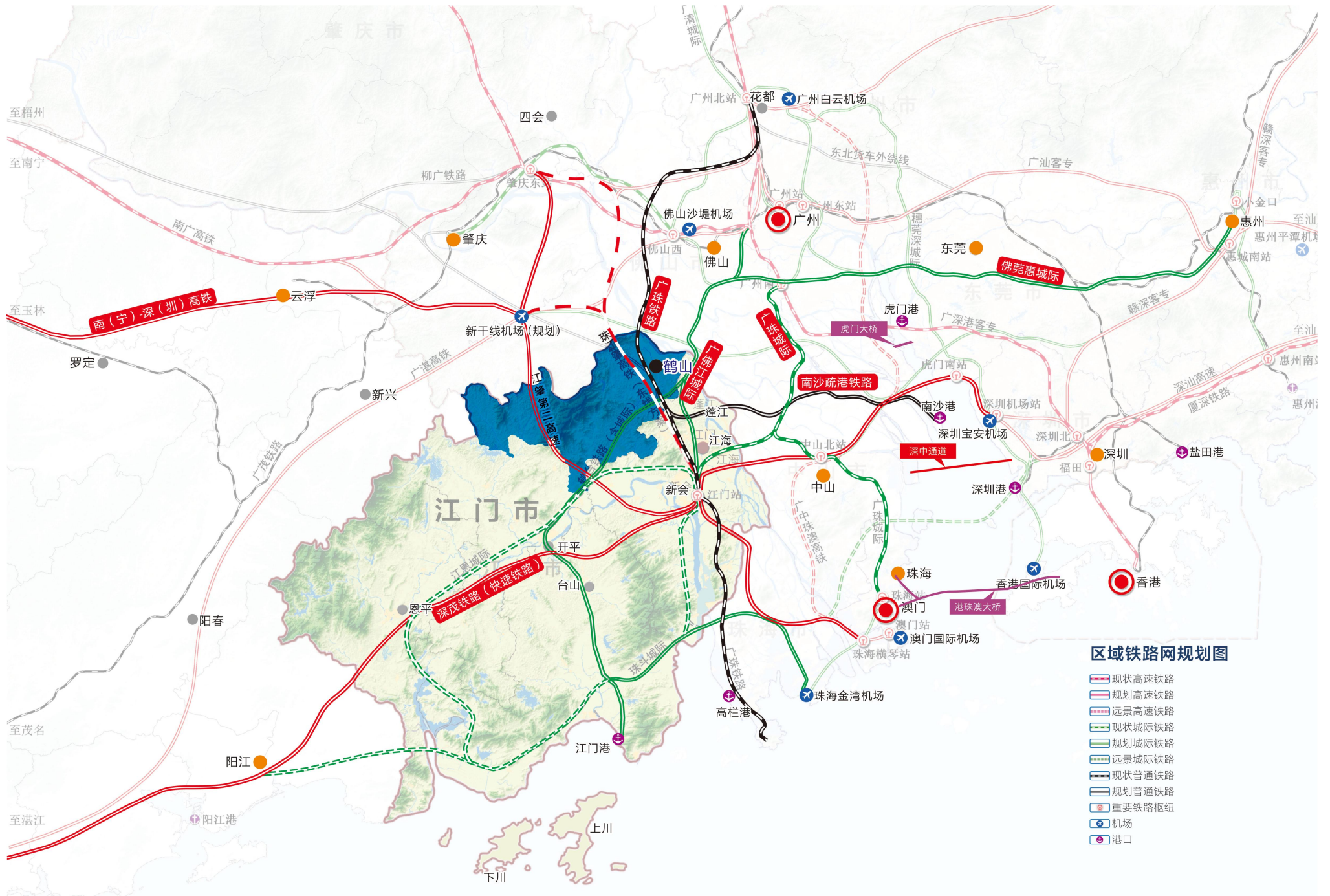
### 社会保险费

养老保险	按照工资的13%
失业保险	按照工资的0.64%
工伤保险	根据行业
生育保险	按照工资的0.5%
医疗保险	按照工资的5.5%

# 交通地图

Traffic Map





**区域铁路网规划图**

- - - 现状高速铁路
- 规划高速铁路
- · · 远景高速铁路
- - - 现状城际铁路
- 规划城际铁路
- · · 远景城际铁路
- - - 现状普通铁路
- 规划普通铁路
- 重要铁路枢纽
- ✈ 机场
- ⚓ 港口