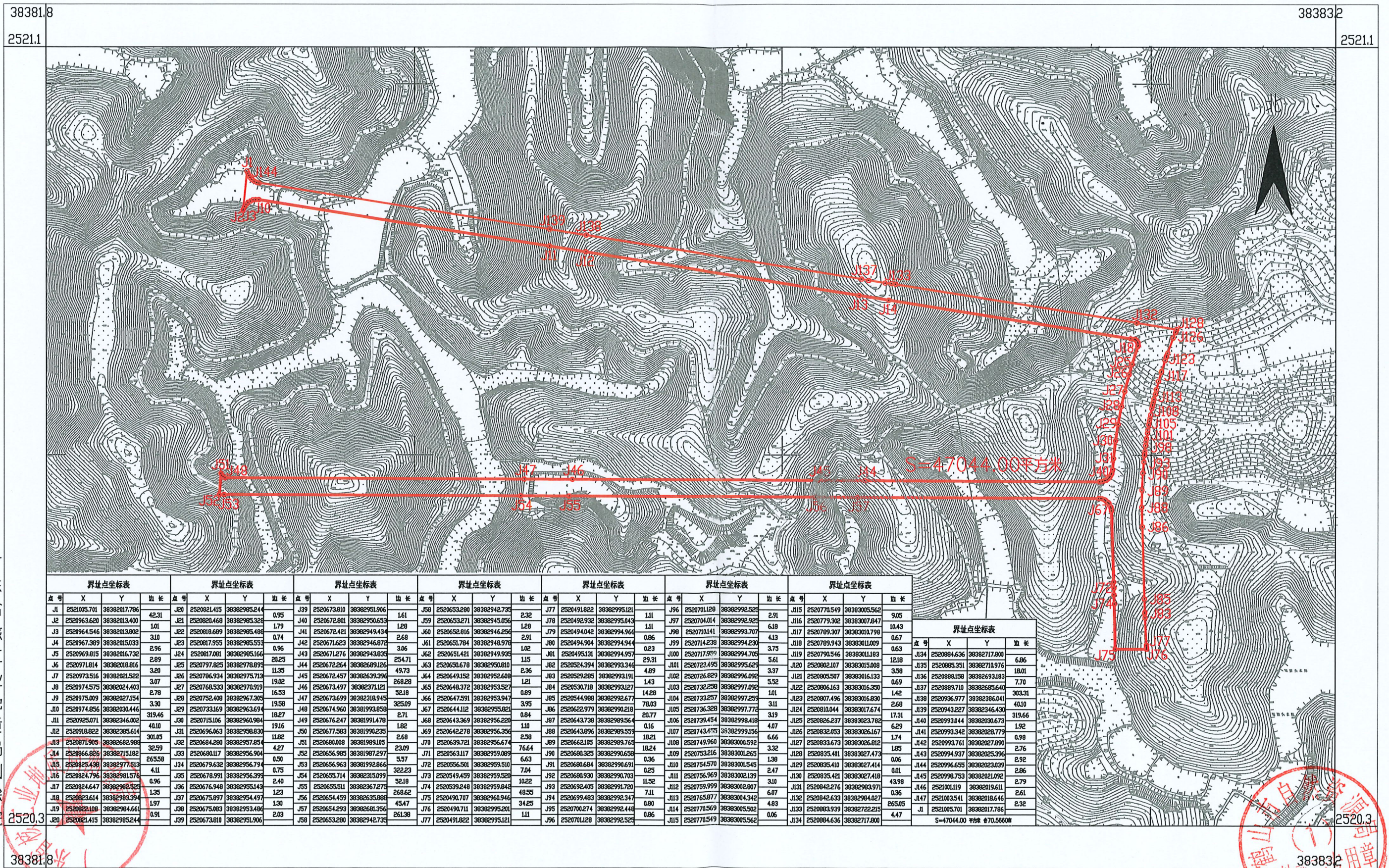


龙口镇三凤村凤巢第三股份经济合作社、龙口镇三凤村凤巢第四股份经济合作社、 龙口镇三凤村凤巢第五股份经济合作社征收土地红线图

单位: m.m²



界址点坐标表			界址点坐标表			界址点坐标表			界址点坐标表			界址点坐标表			界址点坐标表			界址点坐标表													
点号	X	Y	边长	点号	X	Y	边长	点号	X	Y	边长	点号	X	Y	边长	点号	X	Y	边长	点号	X	Y	边长	点号	X	Y	边长	点号	X	Y	边长
J1	252005.701	3838201.706	42.31	J20	252082.1415	38382985.244	0.95	J39	2520673.810	38382951.906	1.61	J58	2520653.280	38382942.735	2.32	J77	2520491.822	38382995.121	1.11	J96	2520701.128	38382992.525	2.91	J115	2520770.549	38383005.562	9.05				
J2	2520963.620	3838201.340	1.01	J21	2520820.468	38382985.326	1.79	J40	2520672.801	38382950.633	1.28	J59	2520653.271	38382945.056	1.28	J78	2520492.932	38382995.043	1.11	J97	2520704.014	38382992.925	6.18	J116	2520779.302	38383007.847	10.43				
J3	2520964.546	3838201.302	3.10	J22	2520818.689	38382985.488	0.74	J41	2520672.421	38382949.434	2.68	J60	2520652.816	38382946.256	2.91	J79	2520494.042	38382994.966	0.86	J98	2520710.141	38382993.707	4.13	J117	2520789.307	38383010.798	0.67				
J4	2520967.889	3838201.5033	2.96	J23	2520817.955	38382985.553	0.96	J42	2520671.623	38382946.872	3.06	J61	2520651.784	38382948.978	1.02	J80	2520494.904	38382994.944	0.23	J99	2520714.238	38382994.238	3.75	J118	2520789.943	38383011.009	0.63				
J5	2520969.815	3838201.6732	2.89	J24	2520817.081	38382985.166	20.25	J43	2520671.276	38382943.835	254.71	J62	2520651.421	38382949.935	1.15	J81	2520495.131	38382994.957	29.31	J100	2520717.959	38382994.705	5.61	J119	2520790.546	38383011.093	12.18				
J6	2520971.814	3838201.816	3.20	J25	2520797.825	38382978.895	11.35	J44	2520672.264	38382889.126	49.73	J63	2520650.678	38382950.810	2.36	J82	2520524.394	38382993.346	4.89	J101	2520723.495	38382995.625	3.37	J120	2520802.107	38383015.088	3.58				
J7	2520973.516	3838202.1522	3.07	J26	2520786.934	38382975.713	19.02	J45	2520672.457	38382639.396	268.28	J64	2520649.312	38382952.608	1.21	J83	2520529.285	38382993.191	14.28	J102	2520726.829	38382996.092	5.52	J121	2520805.507	38383016.133	0.69				
J8	2520974.575	3838202.4403	2.78	J27	2520768.533	38382970.919	16.53	J46	2520673.497	38382371.121	32.18	J65	2520648.372	38382953.527	0.89	J84	2520530.718	38382993.127	14.28	J103	2520732.258	38382997.092	1.01	J122	2520806.163	38383016.350	1.42				
J9	2520975.009	3838202.7154	3.30	J28	2520752.408	38382967.305	19.58	J47	2520673.699	38382318.945	325.09	J66	2520647.591	38382953.947	3.95	J85	2520544.988	38382992.677	78.03	J104	2520733.257	38382997.253	3.11	J123	2520807.496	38383016.830	2.68				
J10	2520974.856	3838203.0446	319.46	J29	2520733.169	38382963.619	18.27	J48	2520674.960	38381993.858	2.71	J67	2520644.112	38382955.822	0.84	J86	2520622.979	38382990.218	20.77	J105	2520736.328	38382997.777	3.19	J124	2520810.044	38383017.674	17.31				
J11	2520975.071	3838203.4602	40.10	J30	2520715.106	38382960.984	19.16	J49	2520676.247	38381991.478	1.82	J68	2520643.369	38382956.220	1.10	J87	2520643.738	38382989.556	0.16	J106	2520739.454	38382998.418	4.07	J125	2520826.237	38383023.782	6.29				
J12	2520978.822	3838203.614	301.83	J31	2520696.063	38382958.830	11.82	J50	2520677.583	38381990.235	2.68	J69	2520642.278	38382956.334	2.58	J88	2520643.896	38382989.555	18.21	J107	2520743.475	38382999.156	6.66	J126	2520832.053	38383026.167	1.74				
J13	2520977.905	3838203.988	32.59	J32	2520684.280	38382957.851	4.27	J51	2520680.008	38381989.105	23.09	J70	2520639.721	38382956.674	76.64	J89	2520662.105	38382989.765	18.24	J108	2520749.960	38383000.592	3.32	J127	2520833.673	38383026.812	1.65				
J14	2520966.825	3838204.182	265.58	J33	2520680.117	38382956.904	0.90	J52	2520656.985	38381987.297	5.57	J71	2520635.117	38382959.089	7.04	J90	2520680.325	38382990.658	0.26	J109	2520753.216	38383001.265	1.38	J128	2520835.401	38383027.473	0.06				
J15	2520965.438	3838204.573	4.11	J34	2520679.632	38382956.794	0.75	J53	2520656.963	38381992.866	322.23	J72	2520656.501	38382959.510	6.63	J91	2520680.684	38382990.691	0.25	J110	2520754.570	38383001.545	2.47	J129	2520835.410	38383027.414	0.01				
J16	2520824.796	38382981.576	0.96	J35	2520678.991	38382956.393	2.40	J54	2520655.714	38382315.099	32.18	J73	2520549.439	38382959.520	10.22	J92	2520680.930	38382990.703	11.32	J111	2520756.969	38383002.139	3.10	J130	2520835.421	38383027.410	43.98				
J17	2520924.647	38382982.525	1.35	J36	2520676.948	38382955.143	1.30	J55	2520655.511	38382367.275	268.62	J74	2520539.248	38382959.844	48.55	J93	2520692.405	38382991.720	7.11	J112	2520759.999	38383002.807	6.07	J131	2520842.276	38382983.971	0.36				
J18	2520823.614	38382983.394	1.97	J37	2520675.097	38382954.497	1.23	J56	2520654.459	38382265.088	45.47	J75	2520490.707	38382960.946	34.25	J94	2520699.483	38382992.347	8.01	J113	2520765.877	38383004.342	4.83	J132	2520842.633	38382984.027	255.05				
J19	2520822.108	38382984.661	0.91	J38	2520675.083	38382953.488	2.03	J57	2520654.293	38382681.356	261.38	J76	2520490.711	38382959.201	1.11	J95	2520700.274	38382992.448	0.86	J114	2520750.669	38383005.502	0.06	J133	2520883.939	38382722.215	4.47				
J20	2520821.415	38382985.244		J39	2520673.810	38382951.906		J58	2520653.280	38382942.735		J77	2520491.822	38382995.121		J96	2520701.128	38382992.525		J115	2520770.549	38383005.562		J134	2520884.636	38382717.800					

S=47044.00平方米

广东省核工业地质局测绘院

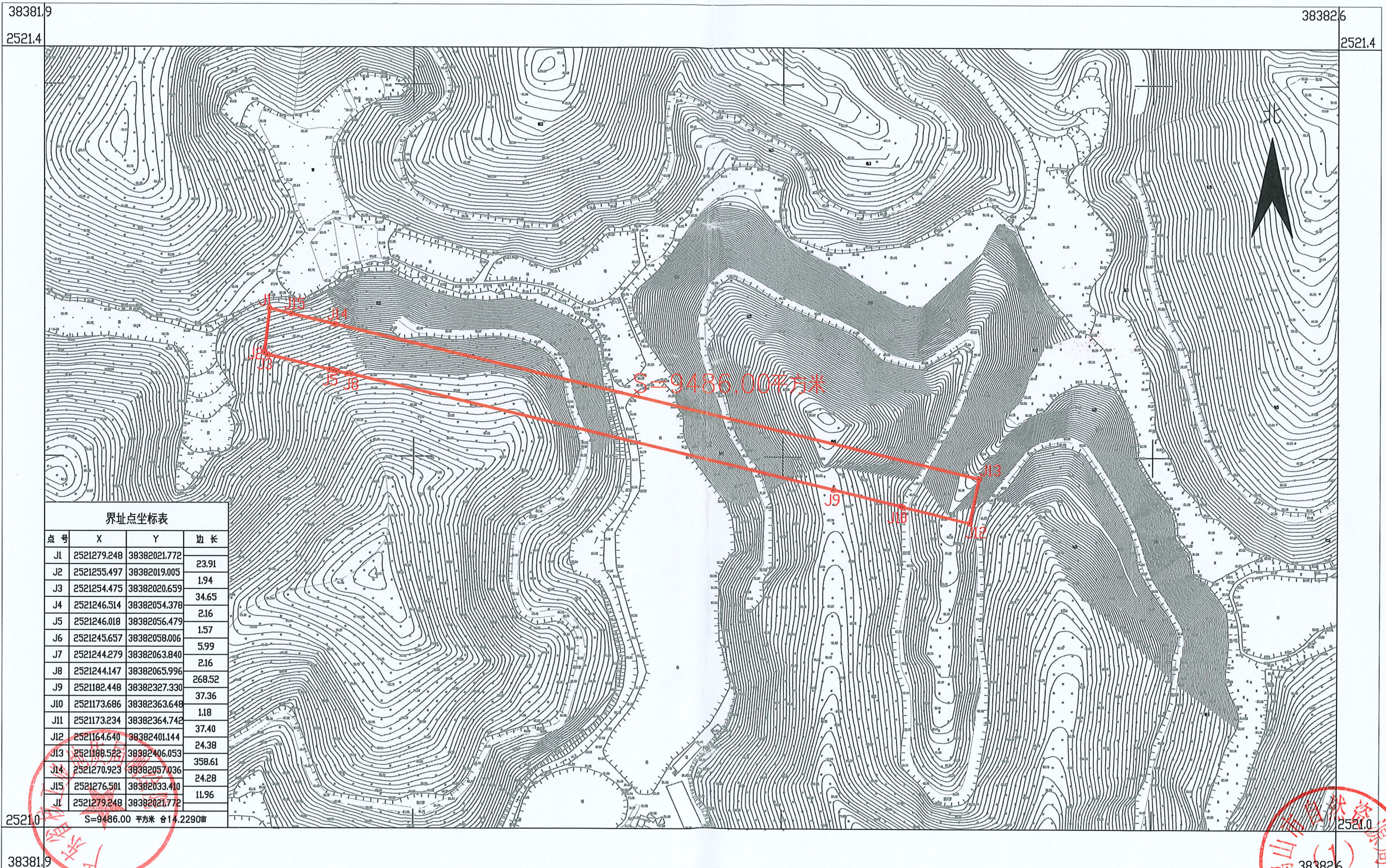
2000国家大地坐标系: 中央子午线114度
1985国家高程基准, 等高距为1米
GB/T 20257-2017国家基本比例尺地形图图式
广东省核工业地质局测绘院于2024年05月测制

1:4000



龙口镇三凤村凤巢联队股份经济合作社、龙口镇三凤村逢贵联队股份经济合作社、龙口镇三凤股份经济合作联合社征收土地红线图 (2)

单位: m.m²



界址点坐标表

点号	X	Y	边长
J1	2521279.248	38382021.772	23.91
J2	2521255.497	38382019.005	1.94
J3	2521254.475	38382020.659	34.65
J4	2521246.514	38382054.378	2.16
J5	2521246.018	38382056.479	1.57
J6	2521245.657	38382058.006	5.99
J7	2521244.279	38382063.840	2.16
J8	2521244.147	38382065.996	268.52
J9	2521182.448	38382327.330	37.36
J10	2521173.686	38382363.648	1.18
J11	2521173.234	38382364.742	37.40
J12	2521164.640	38382401.144	24.38
J13	2521188.522	38382406.053	358.61
J14	2521270.923	38382057.036	24.28
J15	2521276.501	38382033.410	11.96
J1	2521279.248	38382021.772	

S=9486.00 平方米 合14.2290亩

广东省核工业地质局测绘院

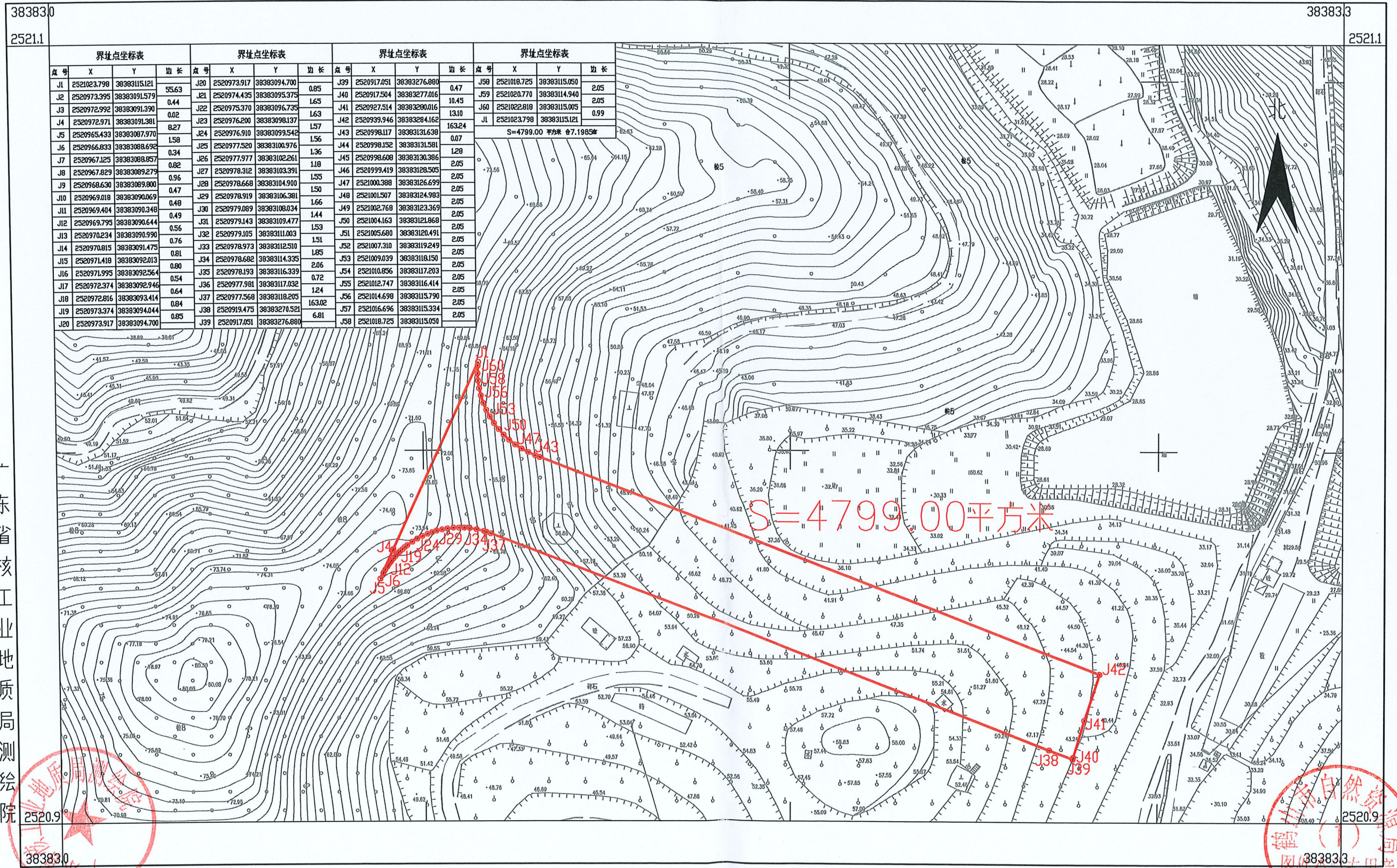


2000国家大地坐标系: 中央子午线114度
 1985国家高程基准, 等高距为1米
 GB/T 20257-2017国家基本比例尺地形图图式
 广东省核工业地质局测绘院于2024年05月测制

1:2000

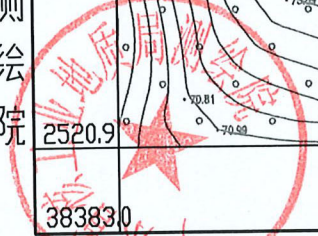
龙口镇三凤村凤巢联队股份经济合作社、龙口镇三凤村逢贵联队股份经济合作社、龙口镇三凤股份经济合作联合社征收土地红线图 (3)

单位: m.m²



界址点坐标表				界址点坐标表				界址点坐标表				界址点坐标表			
点号	X	Y	边长	点号	X	Y	边长	点号	X	Y	边长	点号	X	Y	边长
J1	2521023.798	38383115.121	55.63	J20	2520973.917	38383094.700	0.85	J39	2520917.051	38383276.880	0.47	J58	2521018.725	38383115.050	2.05
J2	2520973.395	38383091.579	0.44	J21	2520974.435	38383095.375	1.65	J40	2520917.504	38383277.016	10.45	J59	2521020.770	38383114.940	2.05
J3	2520972.992	38383091.390	0.02	J22	2520975.370	38383096.735	1.63	J41	2520927.514	38383280.016	13.10	J60	2521022.818	38383115.005	0.99
J4	2520972.971	38383091.381	8.27	J23	2520976.200	38383098.137	1.57	J42	2520939.946	38383284.162	163.24	J1	2521023.798	38383115.121	
J5	2520965.433	38383087.970	1.58	J24	2520976.910	38383099.542	1.56	J43	2520998.117	38383131.638	0.07	S=4799.00 平方米 合7.1985亩			
J6	2520966.833	38383088.692	0.34	J25	2520977.520	38383100.976	1.36	J44	2520998.152	38383131.581	1.28				
J7	2520967.125	38383088.657	0.82	J26	2520977.977	38383102.261	1.18	J45	2520998.608	38383130.386	2.05				
J8	2520967.829	38383089.279	0.96	J27	2520978.312	38383103.391	1.55	J46	2520999.419	38383128.505	2.05				
J9	2520968.630	38383089.800	0.47	J28	2520978.668	38383104.900	1.50	J47	2521000.388	38383126.699	2.05				
J10	2520969.018	38383090.069	0.48	J29	2520978.919	38383106.381	1.66	J48	2521001.507	38383124.983	2.05				
J11	2520969.404	38383090.348	0.49	J30	2520979.089	38383108.034	1.44	J49	2521002.768	38383123.369	2.05				
J12	2520969.795	38383090.644	0.56	J31	2520979.143	38383109.477	1.53	J50	2521004.163	38383121.868	2.05				
J13	2520970.234	38383090.990	0.76	J32	2520979.105	38383111.003	1.51	J51	2521005.680	38383120.491	2.05				
J14	2520970.815	38383091.473	0.81	J33	2520978.973	38383112.510	1.85	J52	2521007.310	38383119.249	2.05				
J15	2520971.418	38383092.013	0.80	J34	2520978.682	38383114.335	2.06	J53	2521009.039	38383118.150	2.05				
J16	2520971.995	38383092.564	0.54	J35	2520978.193	38383116.339	0.72	J54	2521010.856	38383117.203	2.05				
J17	2520972.374	38383092.946	0.64	J36	2520977.981	38383117.032	1.24	J55	2521012.747	38383116.414	2.05				
J18	2520972.816	38383093.414	0.84	J37	2520977.568	38383118.205	163.02	J56	2521014.698	38383115.790	2.05				
J19	2520973.374	38383094.044	0.85	J38	2520919.475	38383270.521	6.81	J57	2521016.696	38383115.334	2.05				
J20	2520973.917	38383094.700		J39	2520917.051	38383276.880		J58	2521018.725	38383115.050	2.05				

广东省核工业地质局测绘院



2000国家大地坐标系: 中央子午线114度
 1985国家高程基准, 等高距为1米
 GB/T 20257-2017国家基本比例尺地形图图式
 广东省核工业地质局测绘院于2024年05月测制

1:1000

绘图员: 王思维
 检查员: 周羽
 审核员: 周泳锋