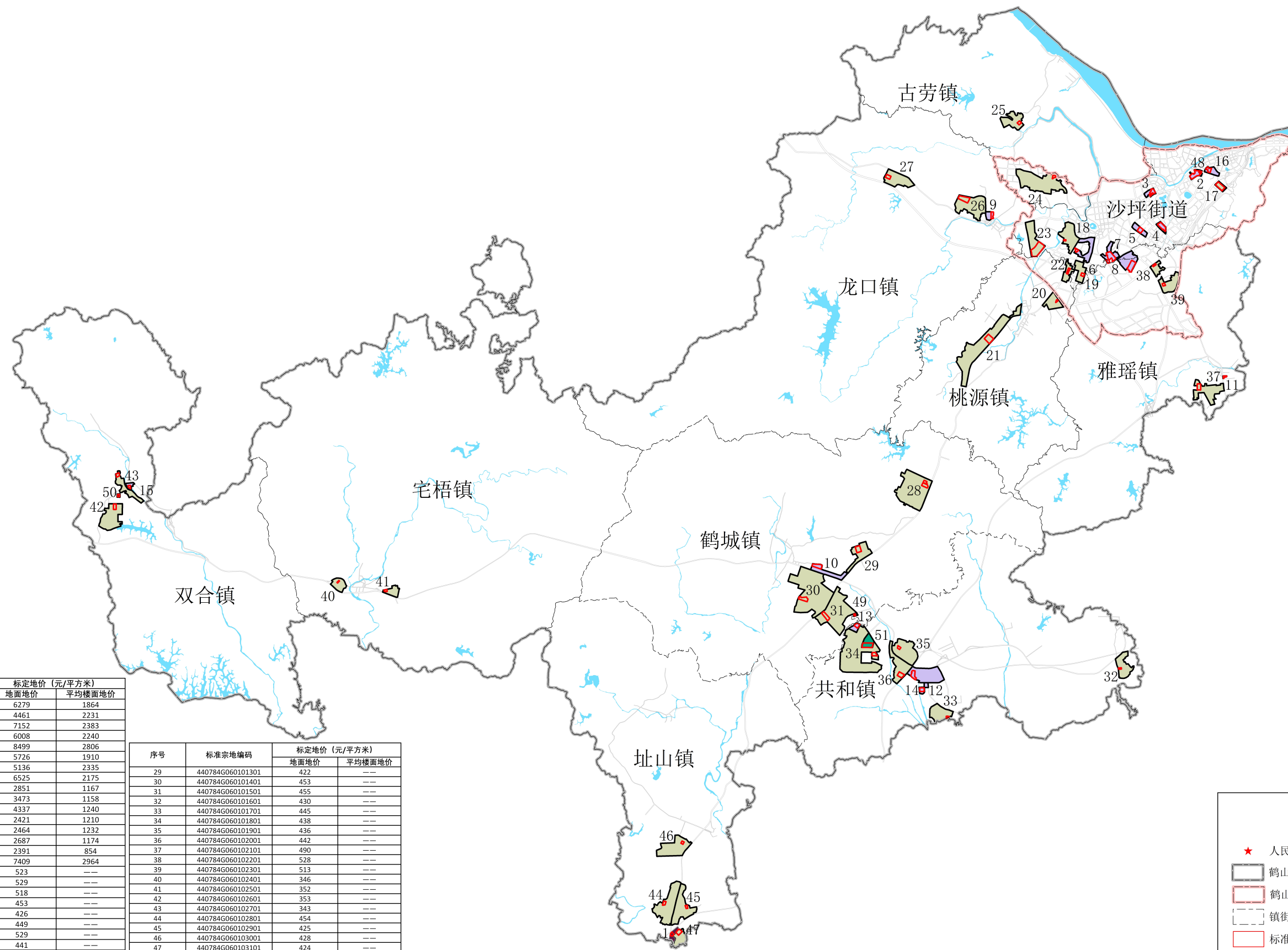
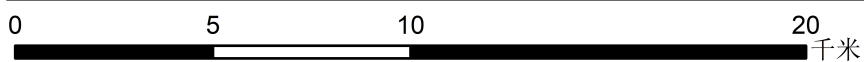
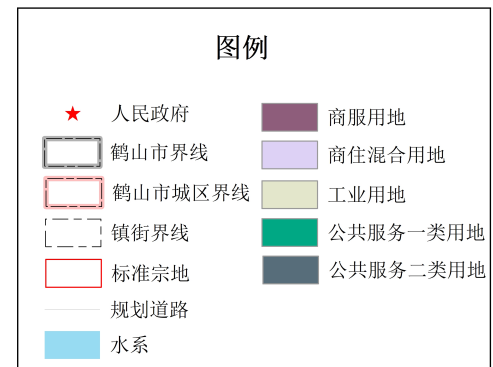


# 鹤山市国有建设用地标定地价体系建设项目（总图）

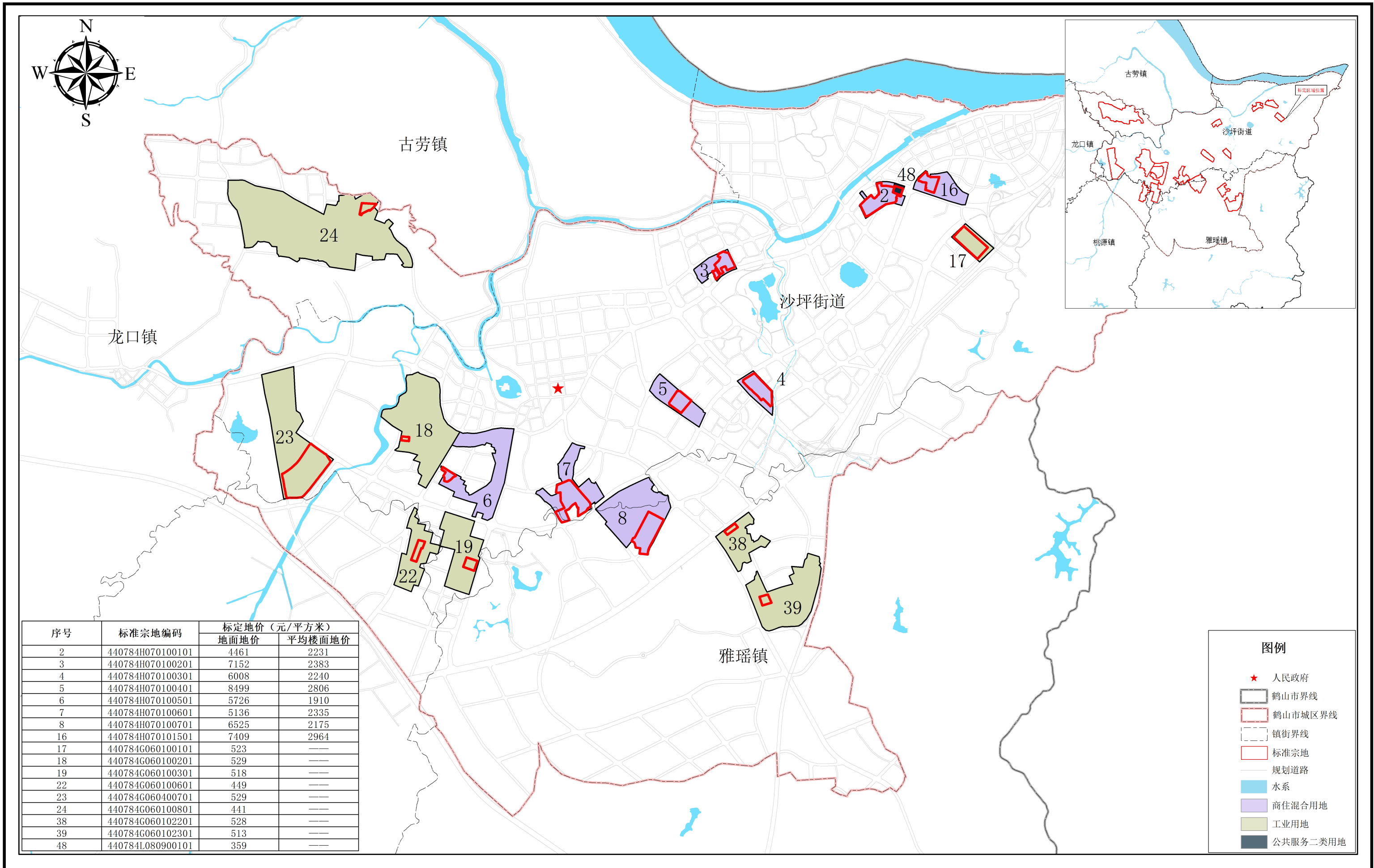


序号	标准宗地编码	标定地价 (元/平方米)	
		地面地价	平均楼面地价
1	440784S050200101	6279	1864
2	440784H070100101	4461	2231
3	440784H070100201	7152	2383
4	440784H070100301	6008	2240
5	440784H070100401	8499	2806
6	440784H070100501	5726	1910
7	440784H070100601	5136	2335
8	440784H070100701	6525	2175
9	440784H070100801	2851	1167
10	440784H070100901	3473	1158
11	440784H070101001	4337	1240
12	440784H070101101	2421	1210
13	440784H070101201	2464	1232
14	440784H070101301	2687	1174
15	440784H070101401	2391	854
16	440784H070101501	7409	2964
17	440784G060100101	523	---
18	440784G060100201	529	---
19	440784G060100301	518	---
20	440784G060100401	453	---
21	440784G060100501	426	---
22	440784G060100601	449	---
23	440784G060400701	529	---
24	440784G060100801	441	---
25	440784G060100901	409	---
26	440784G060101001	373	---
27	440784G060101101	351	---
28	440784G060101201	416	---

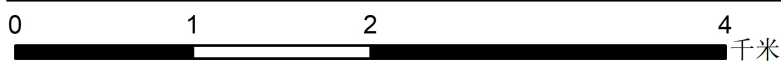
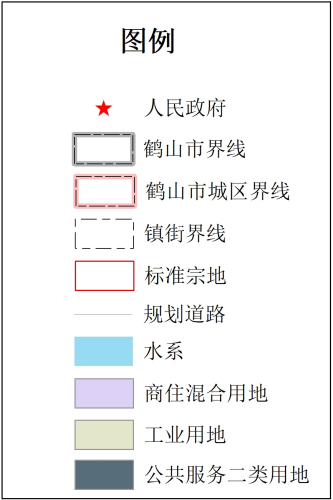
序号	标准宗地编码	标定地价 (元/平方米)	
		地面地价	平均楼面地价
29	440784G060101301	422	---
30	440784G060101401	453	---
31	440784G060101501	455	---
32	440784G060101601	430	---
33	440784G060101701	445	---
34	440784G060101801	438	---
35	440784G060101901	436	---
36	440784G060102001	442	---
37	440784G060102101	490	---
38	440784G060102201	528	---
39	440784G060102301	513	---
40	440784G060102401	346	---
41	440784G060102501	352	---
42	440784G060102601	353	---
43	440784G060102701	343	---
44	440784G060102801	454	---
45	440784G060102901	425	---
46	440784G060103001	428	---
47	440784G060103101	424	---
48	440784L080900101	359	---
49	440784L080900201	302	---
50	440784L080900301	282	---
51	440784L080300401	418	293



# 鹤山市国有建设用地标定地价体系建设项目（鹤山市城区）

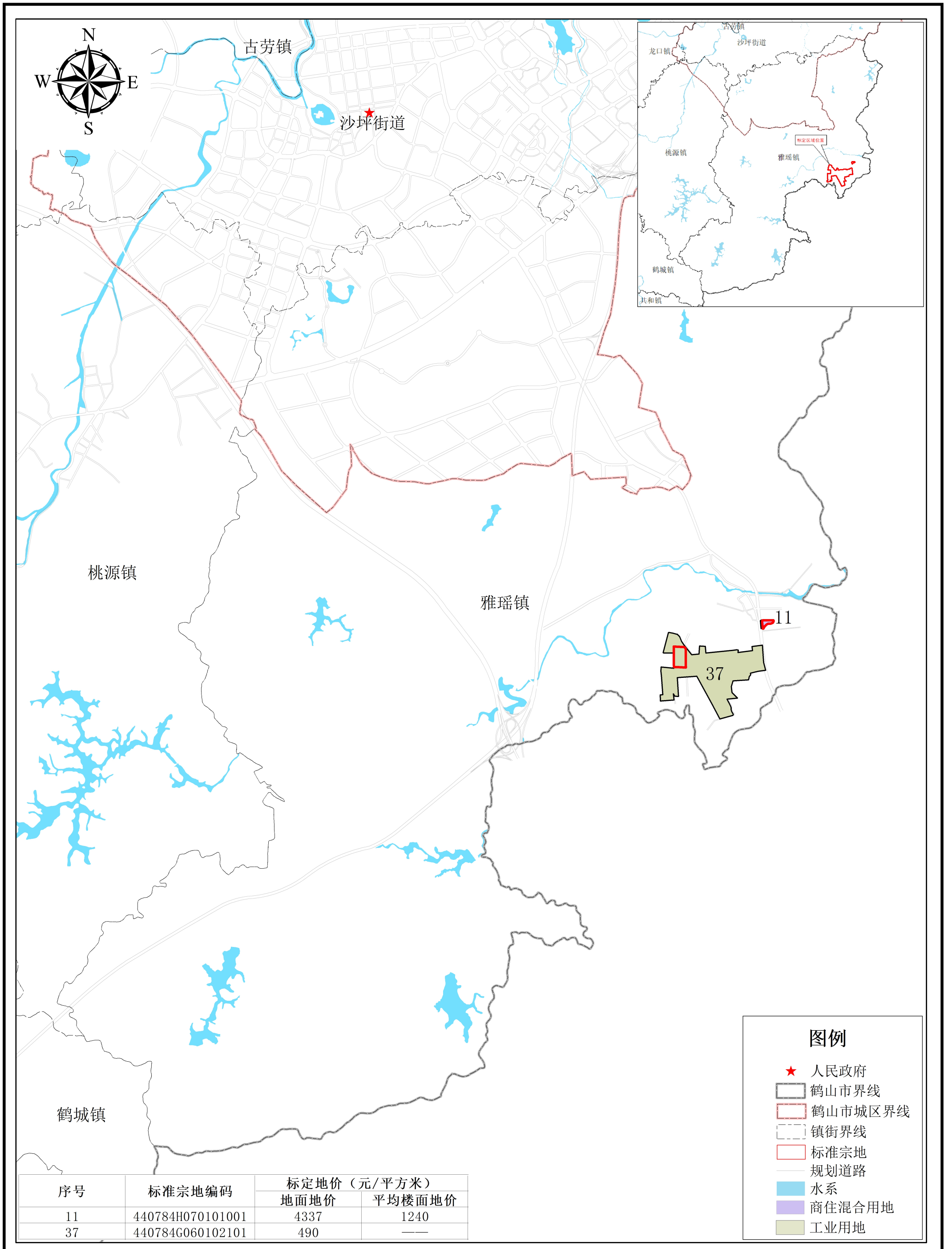


序号	标准宗地编码	标定地价（元/平方米）	
		地面地价	平均楼面地价
2	440784H070100101	4461	2231
3	440784H070100201	7152	2383
4	440784H070100301	6008	2240
5	440784H070100401	8499	2806
6	440784H070100501	5726	1910
7	440784H070100601	5136	2335
8	440784H070100701	6525	2175
16	440784H070101501	7409	2964
17	440784G060100101	523	---
18	440784G060100201	529	---
19	440784G060100301	518	---
22	440784G060100601	449	---
23	440784G060400701	529	---
24	440784G060100801	441	---
38	440784G060102201	528	---
39	440784G060102301	513	---
48	440784L080900101	359	---



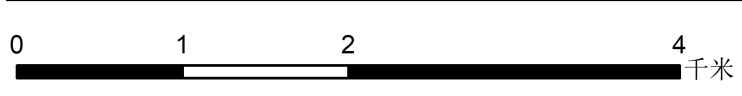


# 鹤山市国有建设用地标定地价体系建设项目（雅瑶镇）



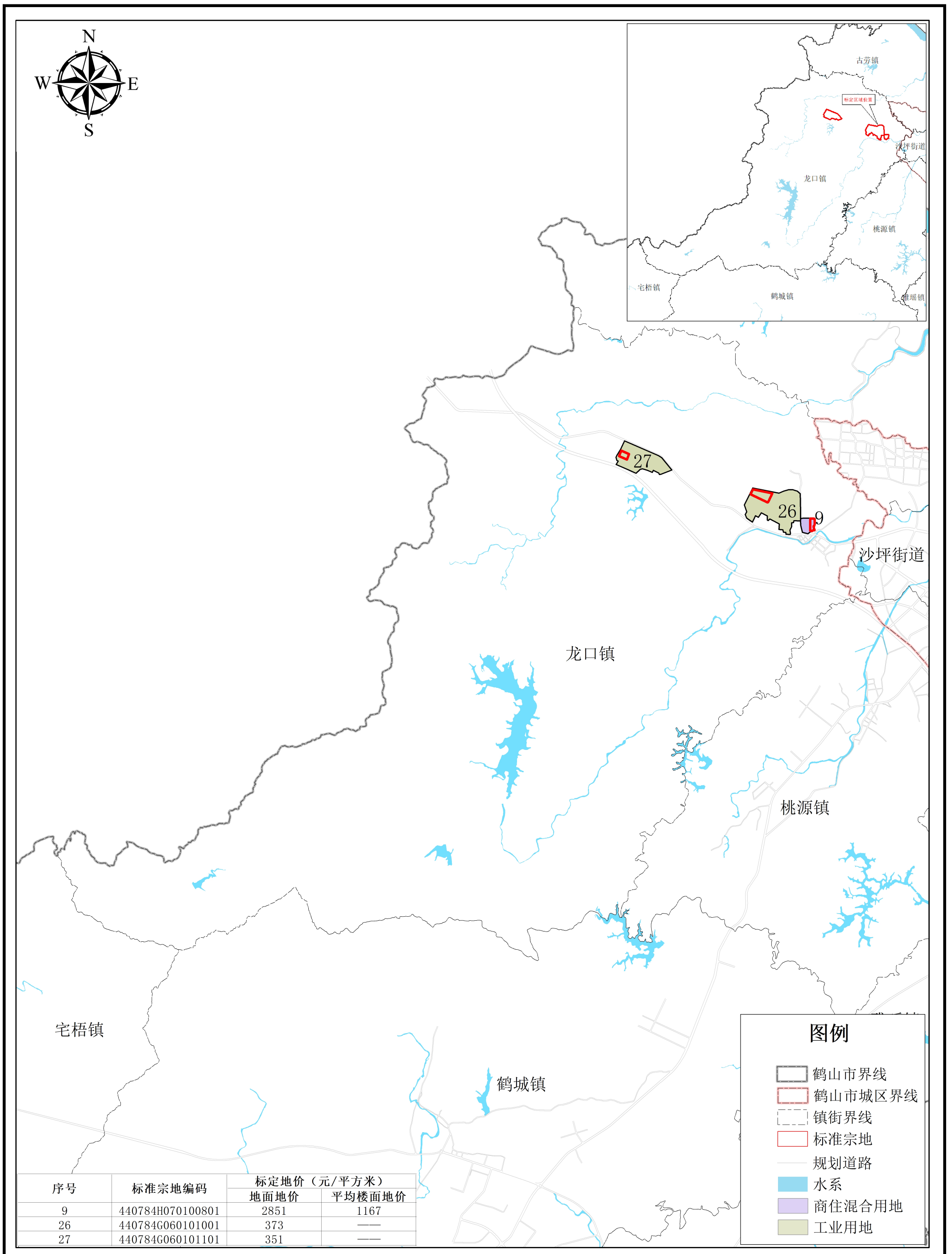
### 图例

- ★ 人民政府
- ▭ 鹤山市界线
- ▭ 鹤山市城区界线
- ▭ 镇街界线
- ▭ 标准宗地
- 规划道路
- 水系
- 商住混合用地
- 工业用地



制图单位：鹤山市自然资源局  
 广东中地土地房地产评估与规划设计有限公司  
 制图日期：2020年10月

# 鹤山市国有建设用地标定地价体系建设项目（龙口镇）



序号	标准宗地编码	标定地价（元/平方米）	
		地面地价	平均楼面地价
9	440784H070100801	2851	1167
26	440784G060101001	373	—
27	440784G060101101	351	—

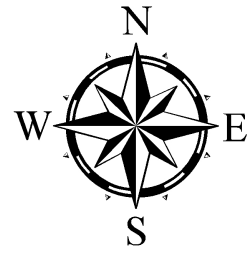
### 图例

- 鹤山市界线
- 鹤山市城区界线
- 镇街界线
- 标准宗地
- 规划道路
- 水系
- 商住混合用地
- 工业用地

0 1 2 4 千米



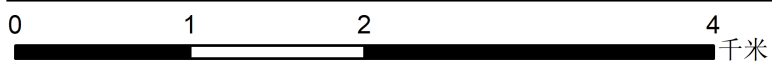
# 鹤山市国有建设用地标定地价体系建设项目（古劳镇）



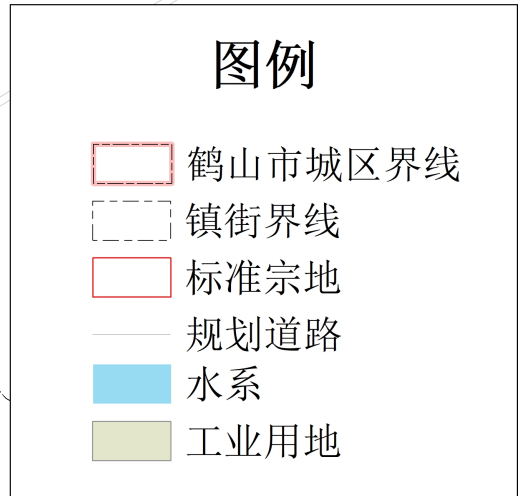
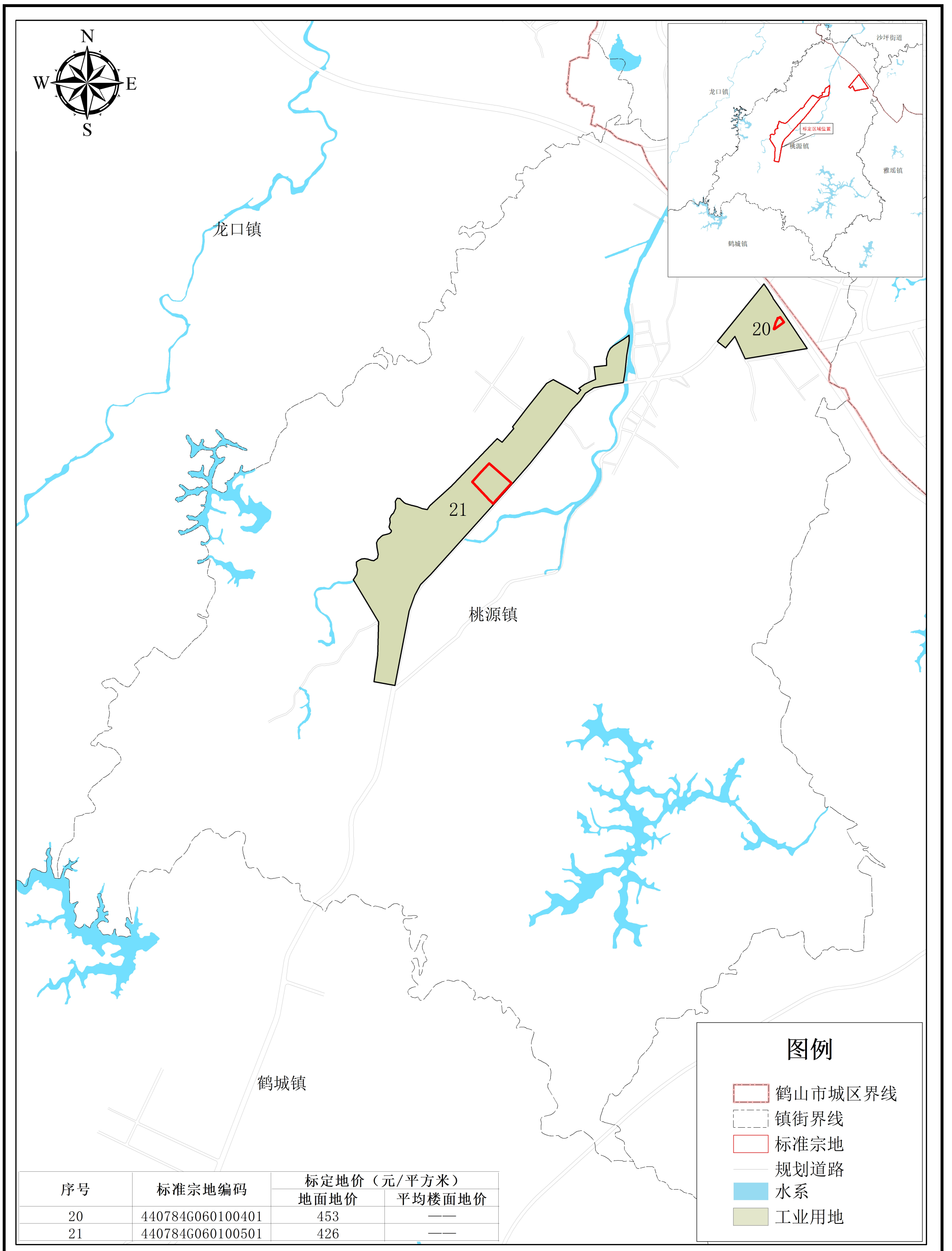
序号	标准宗地编码	标定地价（元/平方米）	
		地面地价	平均楼面地价
25	440784G060100901	409	——

**图例**

- 鹤山市界线
- 鹤山市城区界线
- 镇街界线
- 标准宗地
- 规划道路
- 水系
- 工业用地



# 鹤山市国有建设用地标定地价体系建设项目（桃源镇）



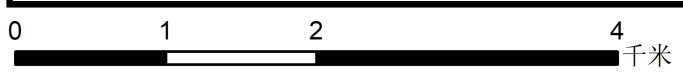
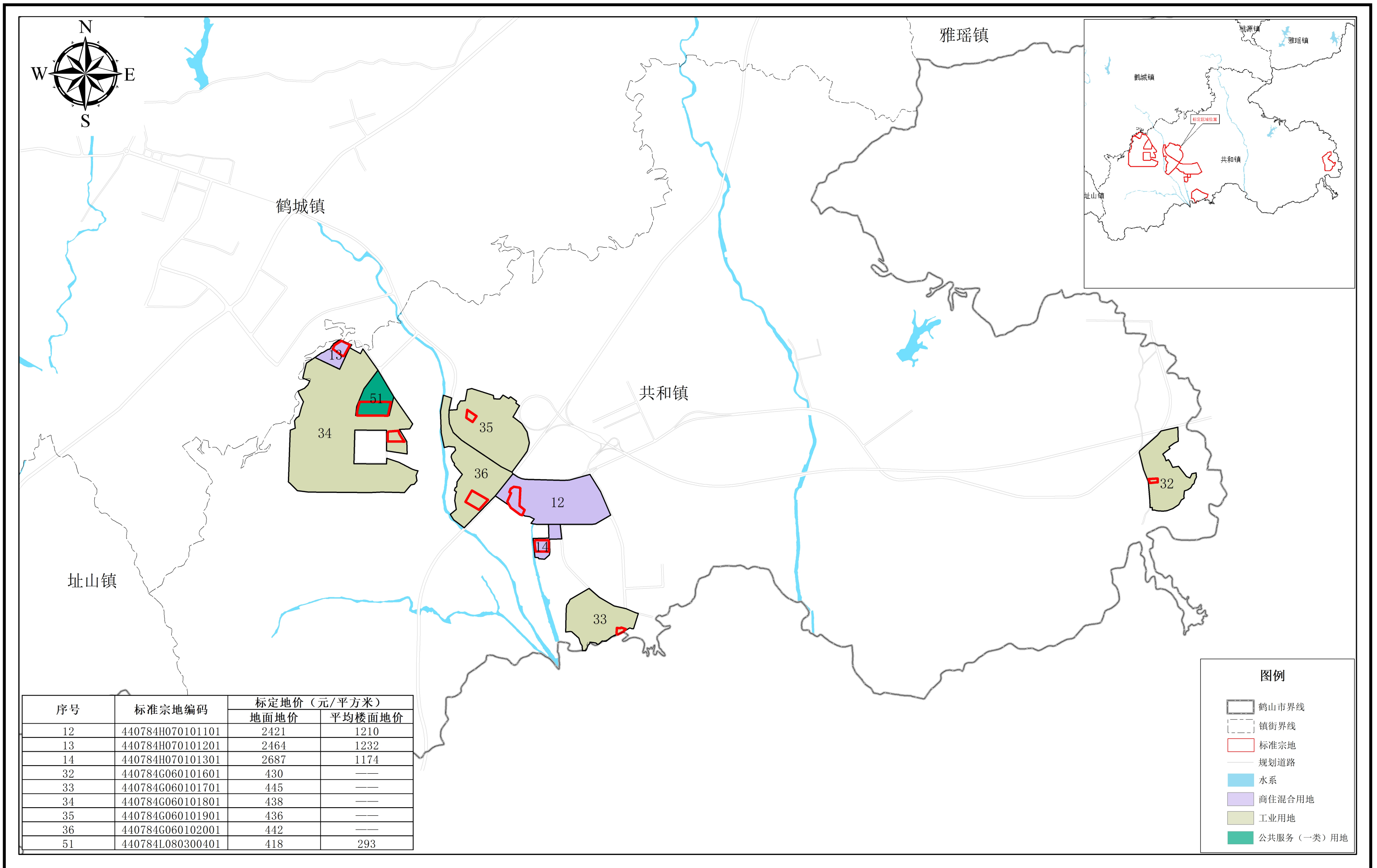
序号	标准宗地编码	标定地价（元/平方米）	
		地面地价	平均楼面地价
20	440784G060100401	453	---
21	440784G060100501	426	---

0 1 2 4 千米

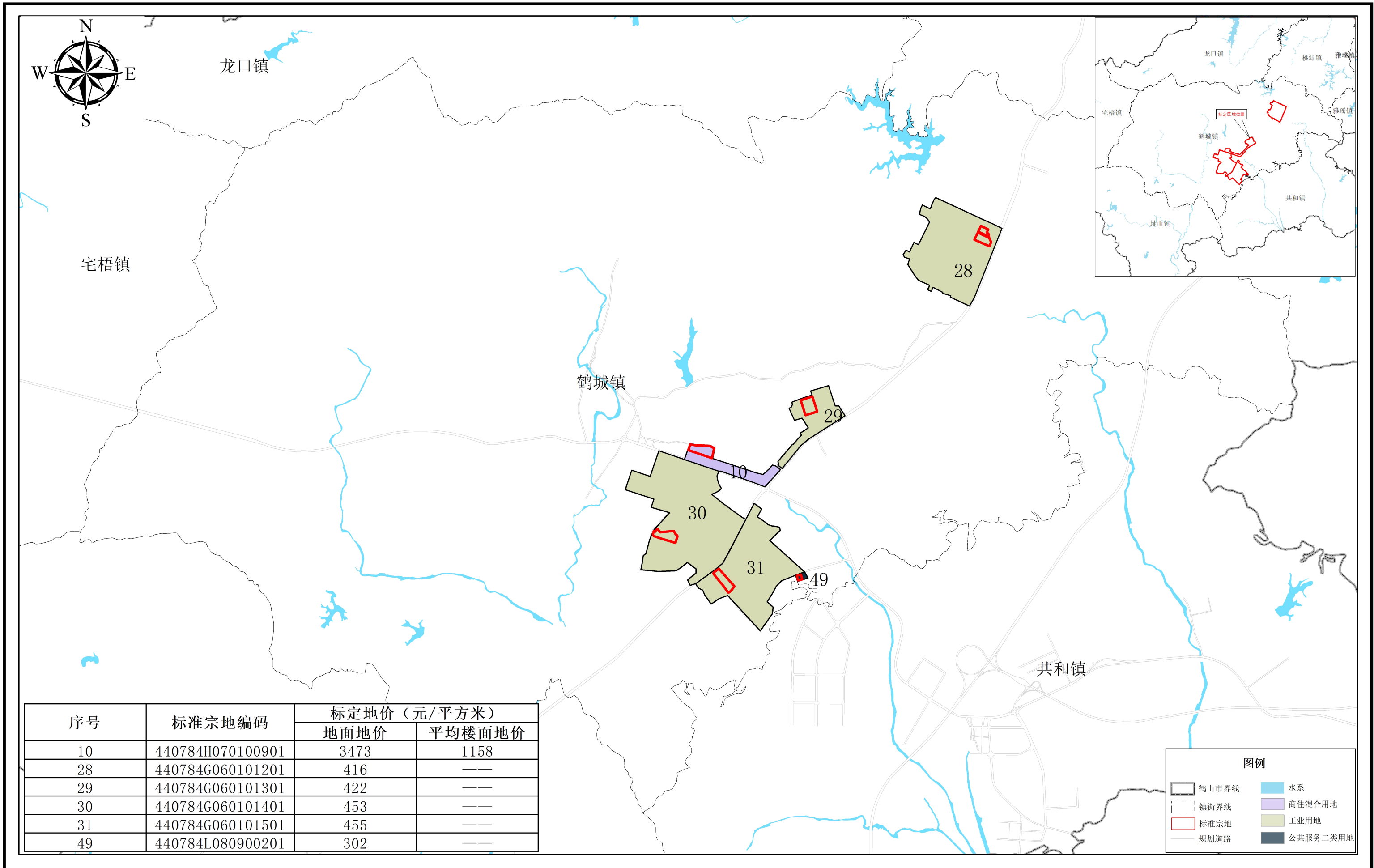
制图单位：鹤山市自然资源局  
广东中地土地房地产评估与规划设计有限公司  
制图日期：2020年10月



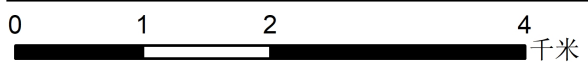
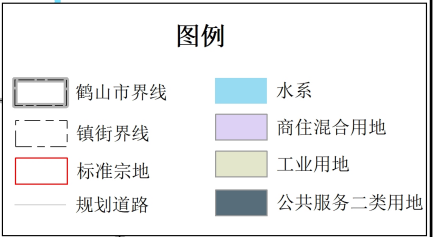
# 鹤山市国有建设用地标定地价体系建设项目（共和镇）



# 鹤山市国有建设用地标定地价体系建设项目（鹤城镇）

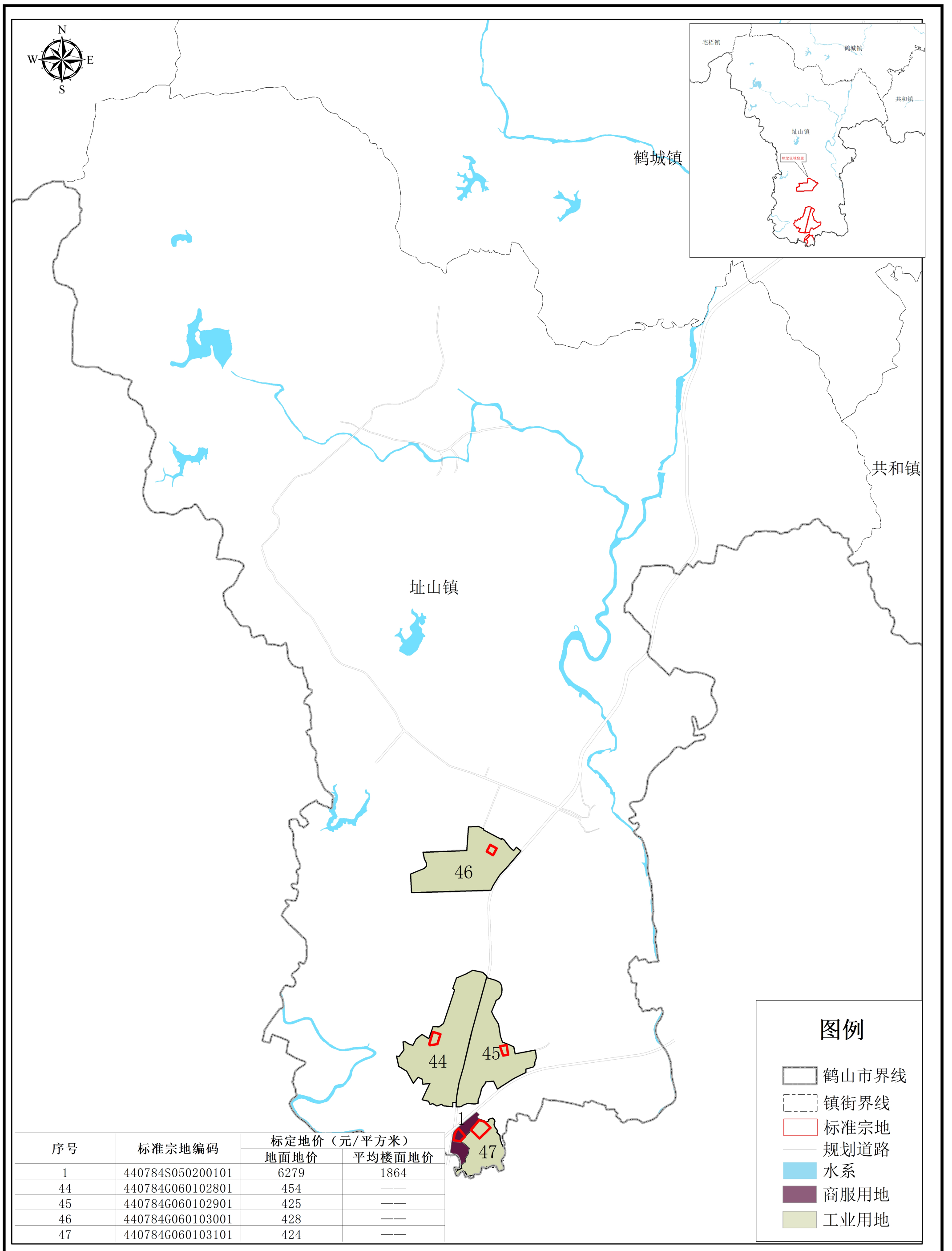


序号	标准宗地编码	标定地价（元/平方米）	
		地面地价	平均楼面地价
10	440784H070100901	3473	1158
28	440784G060101201	416	---
29	440784G060101301	422	---
30	440784G060101401	453	---
31	440784G060101501	455	---
49	440784L080900201	302	---





# 鹤山市国有建设用地标定地价体系建设项目（址山镇）



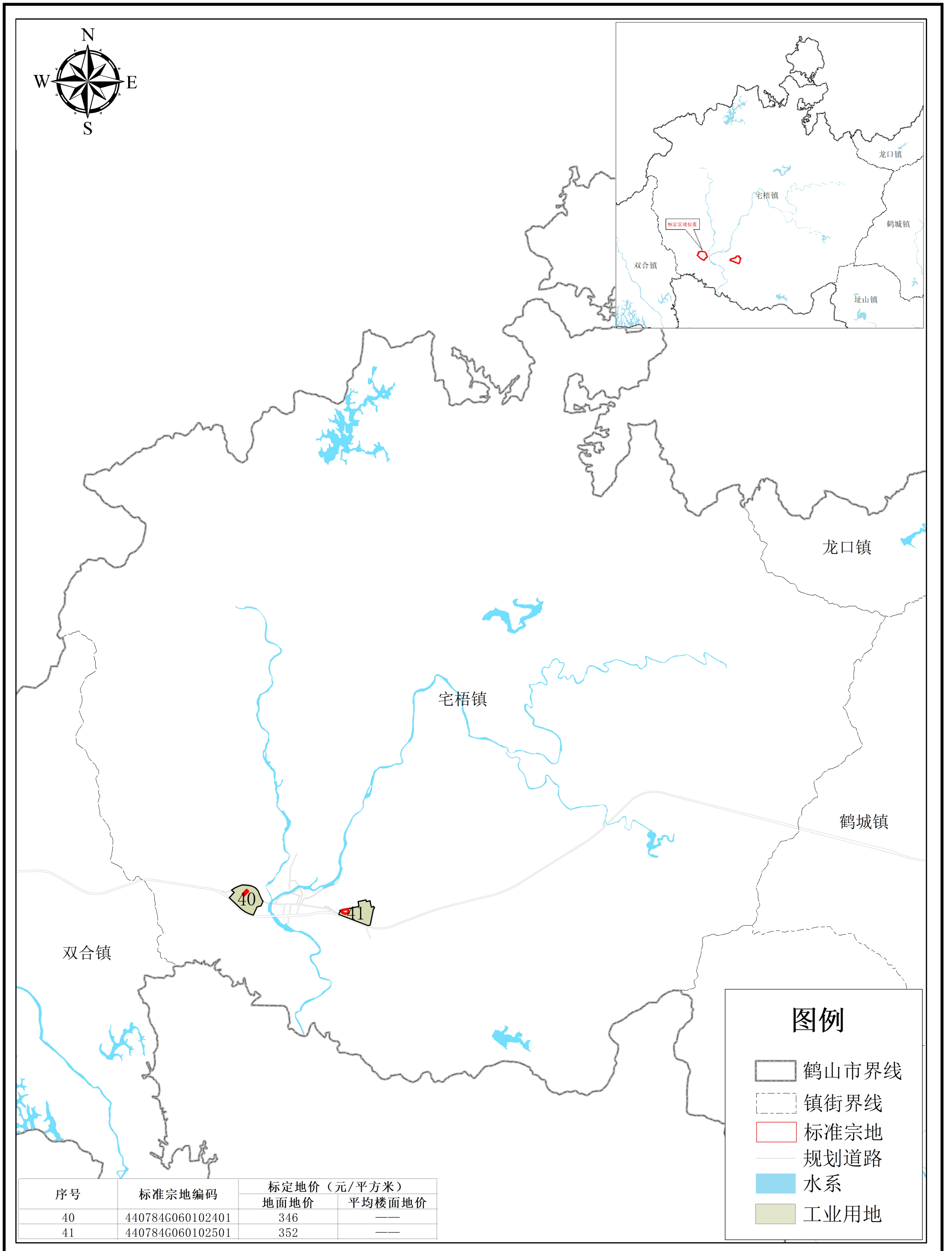
序号	标准宗地编码	标定地价（元/平方米）	
		地面地价	平均楼面地价
1	440784S050200101	6279	1864
44	440784G060102801	454	---
45	440784G060102901	425	---
46	440784G060103001	428	---
47	440784G060103101	424	---

### 图例

- 鹤山市界线
- 镇街界线
- 标准宗地
- 规划道路
- 水系
- 商服用地
- 工业用地

0 1 2 4 千米

# 鹤山市国有建设用地标定地价体系建设项目（宅梧镇）

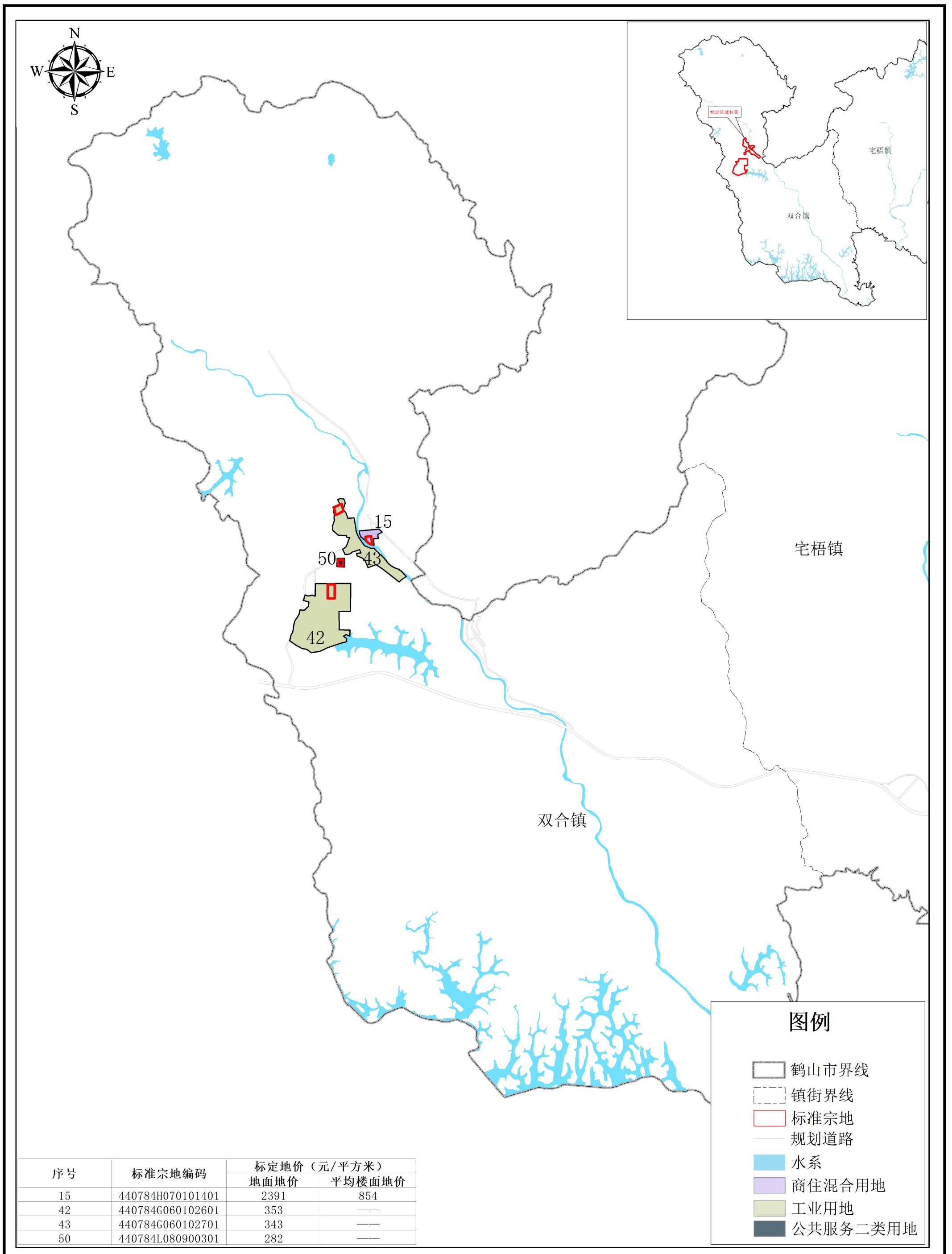


0 1 2 4 千米

制图单位：鹤山市自然资源局  
 广东中地土地房地产评估与规划设计有限公司  
 制图日期：2020年10月



# 鹤山市国有建设用地标定地价体系建设项目（双合镇）



序号	标准宗地编码	标定地价（元/平方米）	
		地面地价	平均楼面地价
15	440784H070101401	2391	854
42	440784G060102601	353	---
43	440784G060102701	343	---
50	440784L080900301	282	---

**图例**

- 鹤山市界线
- 镇街界线
- 标准宗地
- 规划道路
- 水系
- 商住混合用地
- 工业用地
- 公共服务二类用地

0 1 2 4 千米